

# **Schackborgarmärket**

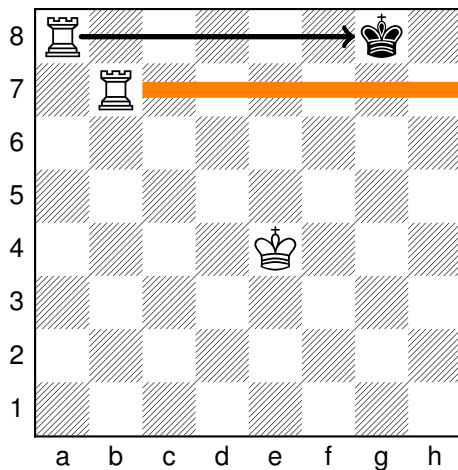
**Matt med två torn!**

Namn: \_\_\_\_\_

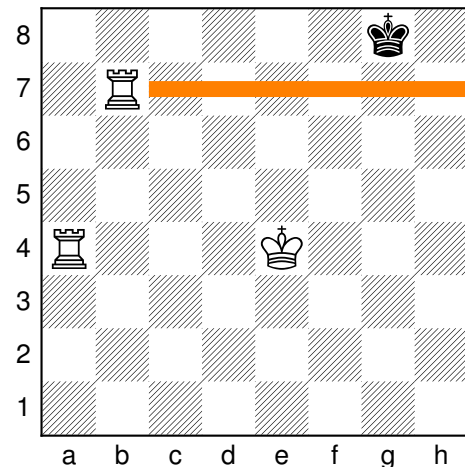
# Samarbete: Matt med två torn

I schack gäller det att pjäserna **samarbetar** så att man kan fånga motståndarens kung. Det är just vad vits torn har lyckats med här.

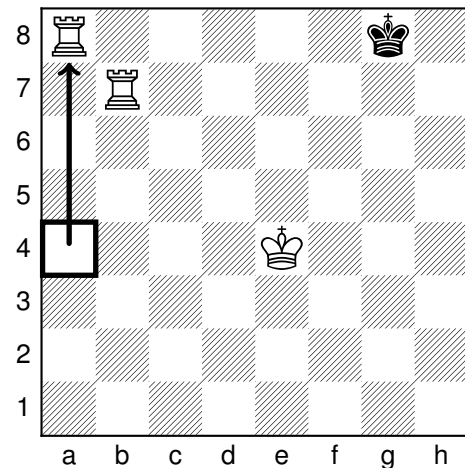
Vits torn på ruta **b7** *vaktar* och har stängt in svarts kung vid kanten. ”Vaktornet” på b7 har skapat en slags *mur*, som svarts kung inte kan ta sig förbi.



Samtidigt så schackar vits andra torn den svarta kungen. Kungen kan inte klara sig undan, svart är schack och matt!



Sedan schackar man från sidan med andra tornet!



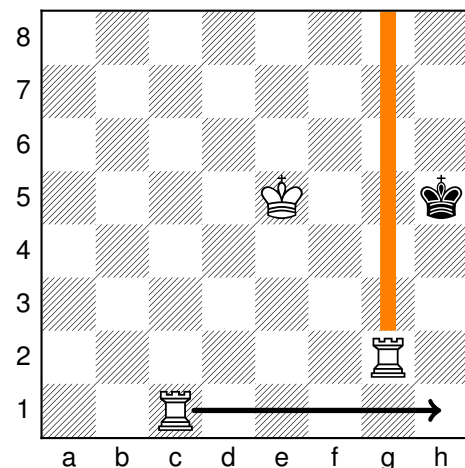
## Regel för schack och matt

1. Går det att **slå** pjäsen som schackar?
2. Går det att **ställa emellan** en pjäs för att skydda kungen från schacken?
3. Kan kungen **smita** undan till en ruta där den inte står i schack?

Är svaret ”**Nej**” på samtliga frågor så är det schack och matt.

Tekniken att göra matt med två torn bygger på att man först stänger in motståndarens kung vid kanten. Det är *vaktornet* som stänger in kungen.

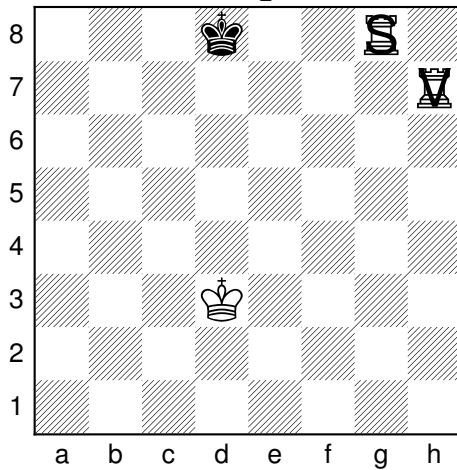
Det spelar ingen roll vid vilken kant man stänger in kungen. Här står *vaktornet* på ruta **g2** och stänger in svarts kung vid högra kanten. Det andra tornet flyttar till ruta **h1** och schackar nedifrån — schack matt!



# Övningar: Vilket torn vaktar och vilket schackar?

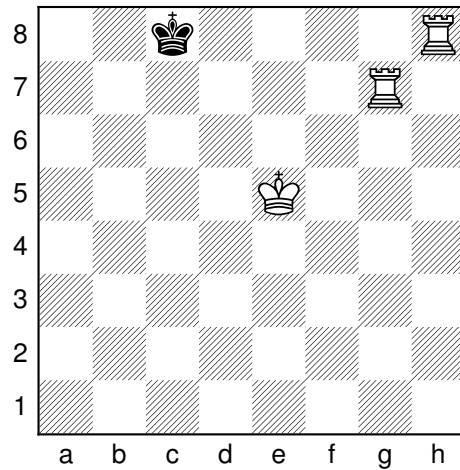
## Exempel

1)



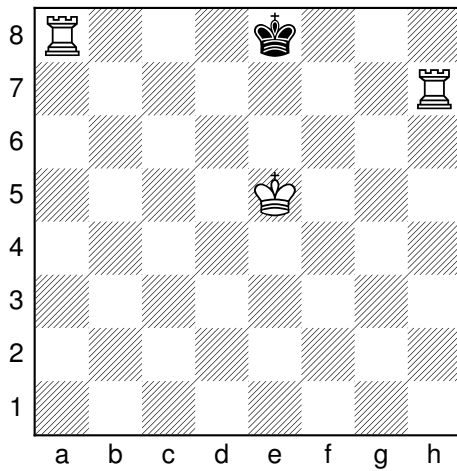
Rita **V** på tornet som vaktar och **S** på tornet som schackar.

2)



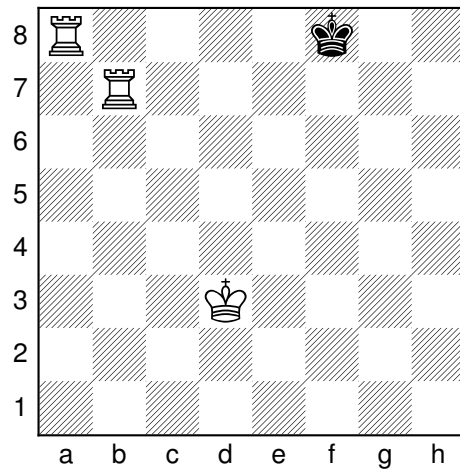
Rita **V** på tornet som vaktar och **S** på tornet som schackar.

3)



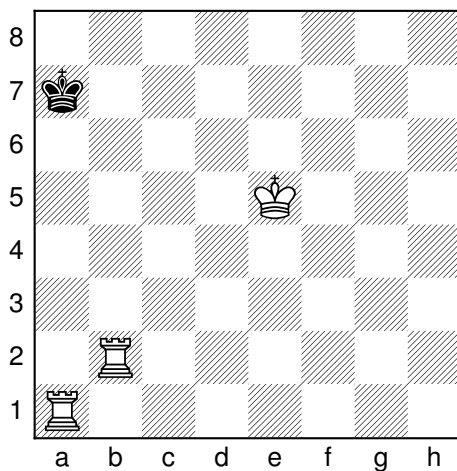
Rita **V** på tornet som vaktar och **S** på tornet som schackar.

4)



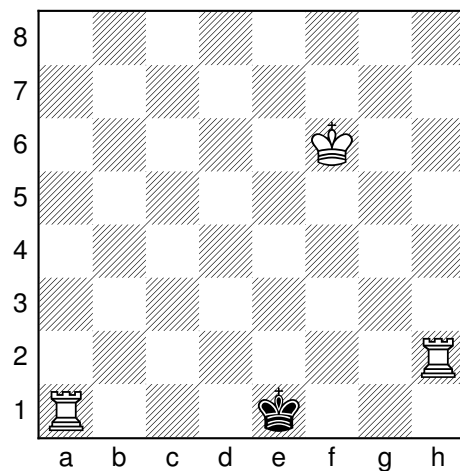
Rita **V** på tornet som vaktar och **S** på tornet som schackar.

5)



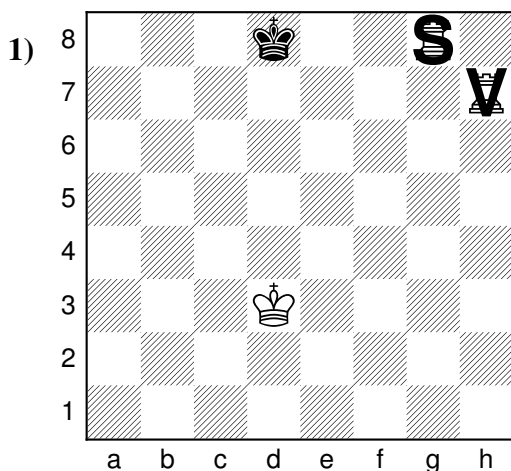
Rita **V** på tornet som vaktar och **S** på tornet som schackar.

6)

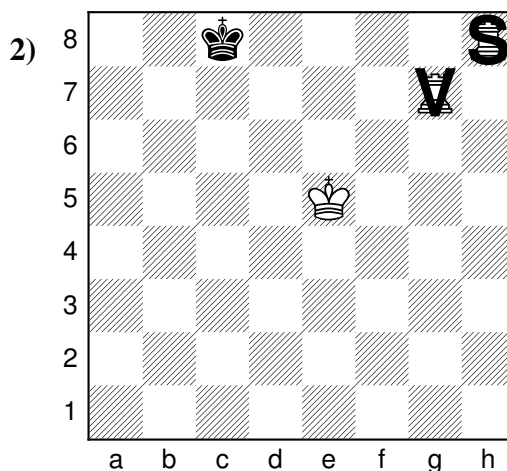


Rita **V** på tornet som vaktar och **S** på tornet som schackar.

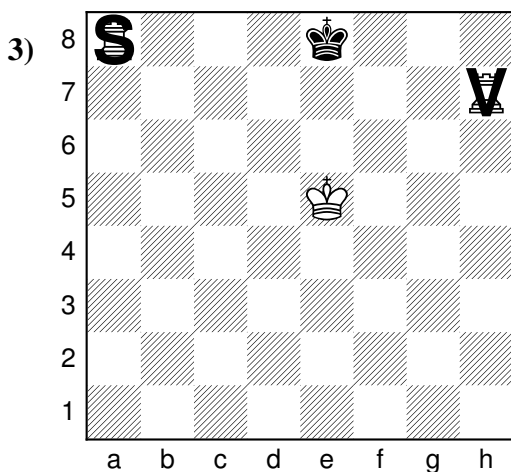
## Svar till Övningar: Vilket torn vaktar och vilket schackar?



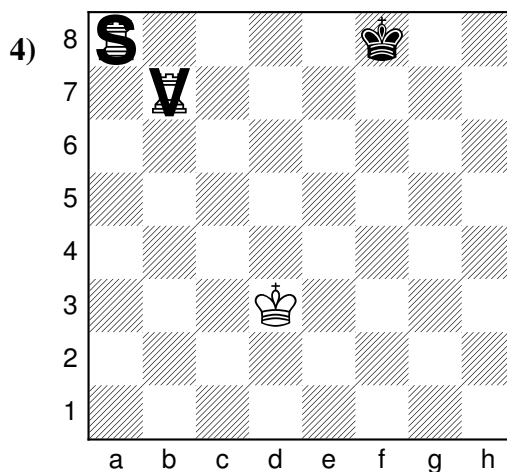
Rita **V** på tornet som vaktar och **S** på tornet som schackar.



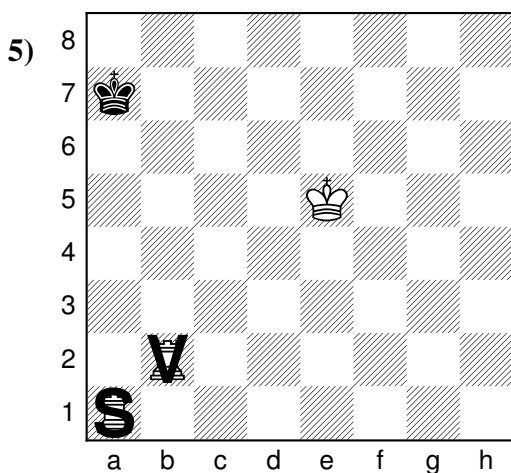
Rita **V** på tornet som vaktar och **S** på tornet som schackar.



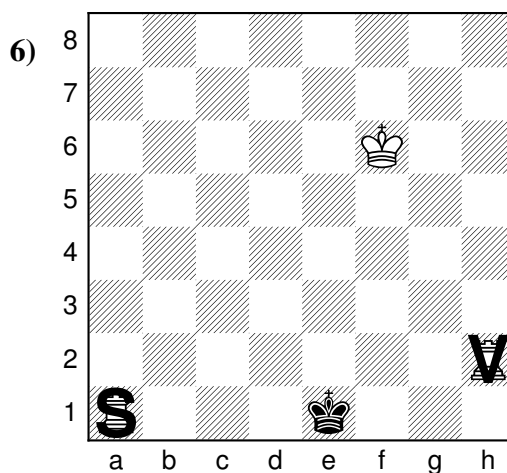
Rita **V** på tornet som vaktar och **S** på tornet som schackar.



Rita **V** på tornet som vaktar och **S** på tornet som schackar.



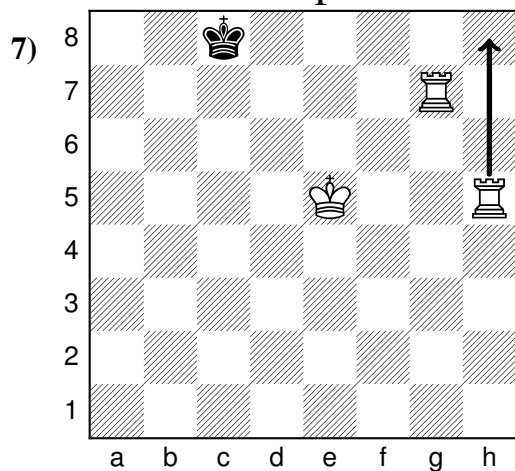
Rita **V** på tornet som vaktar och **S** på tornet som schackar.



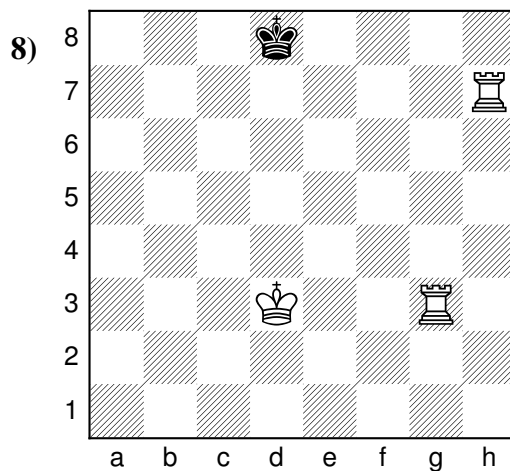
Rita **V** på tornet som vaktar och **S** på tornet som schackar.

# Övningar: Gör matt med ”schack-tornet”

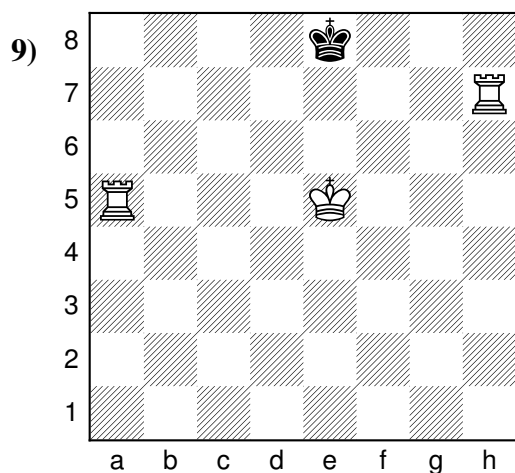
## Exempel



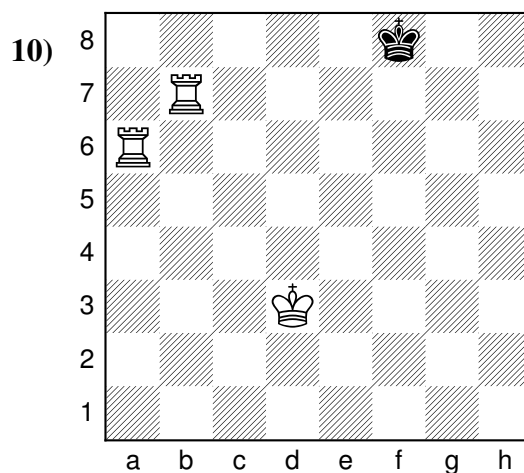
Vit gör matt i ett drag. **Rita draget!**



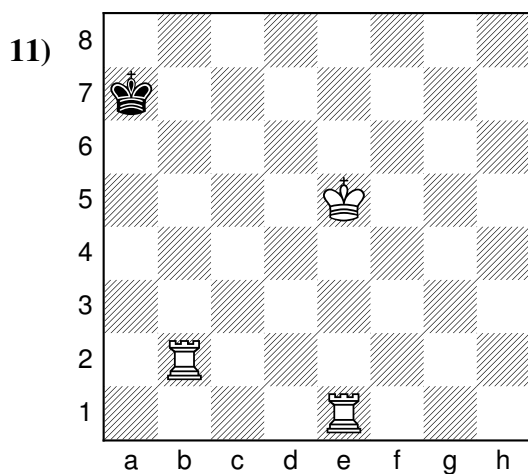
Vit gör matt i ett drag. **Rita draget!**



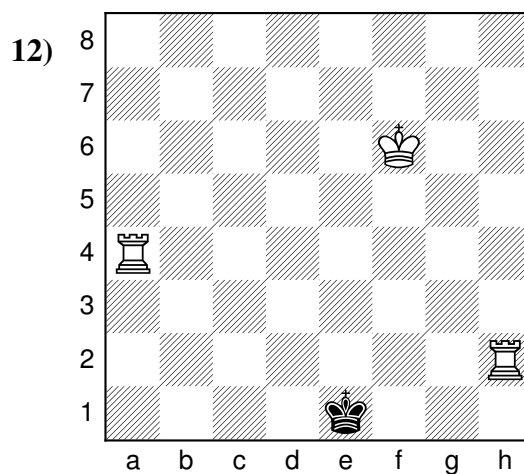
Vit gör matt i ett drag. **Rita draget!**



Vit gör matt i ett drag. **Rita draget!**

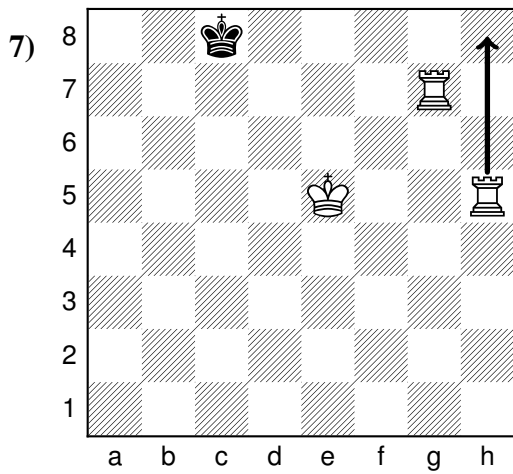


Vit gör matt i ett drag. **Rita draget!**

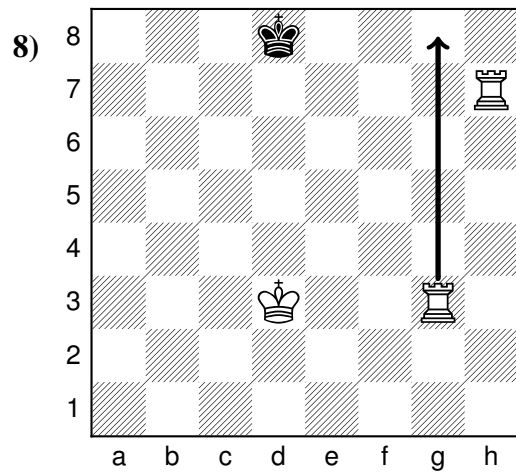


Vit gör matt i ett drag. **Rita draget!**

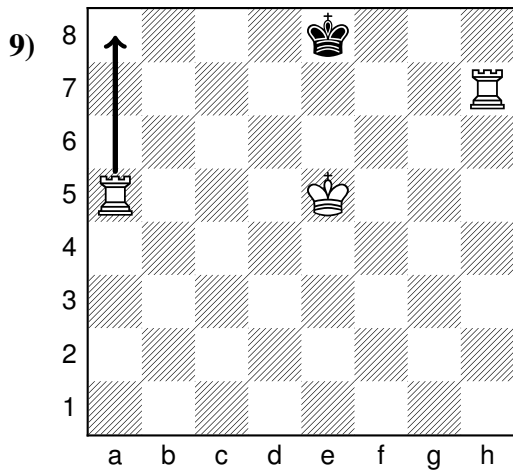
# Svar till övningarna: Gör matt med ”schack-tornet”



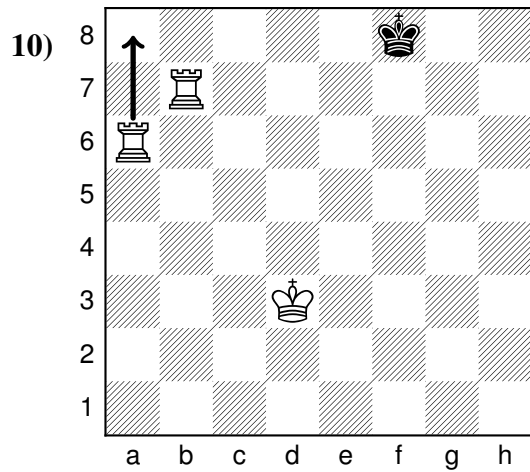
Vit gör matt i ett drag. **Rita draget!**



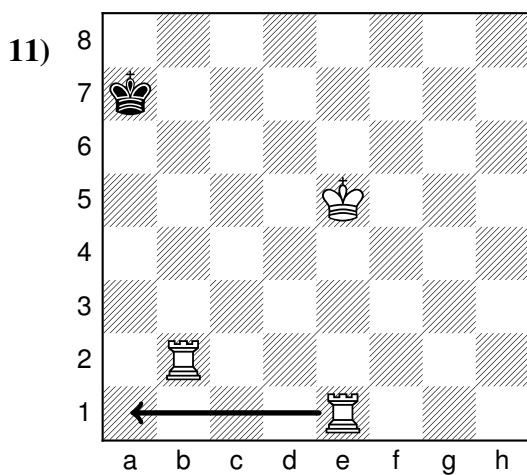
Vit gör matt i ett drag. **Rita draget!**



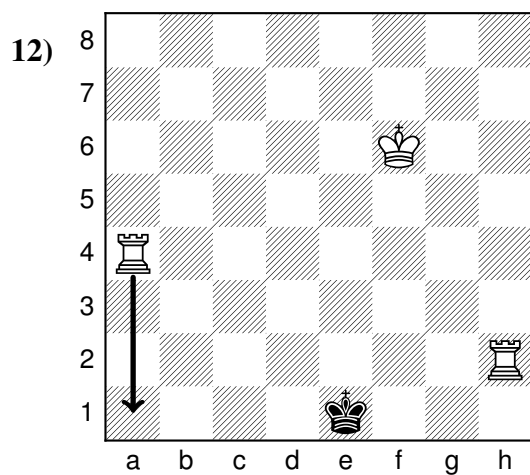
Vit gör matt i ett drag. **Rita draget!**



Vit gör matt i ett drag. **Rita draget!**



Vit gör matt i ett drag. **Rita draget!**

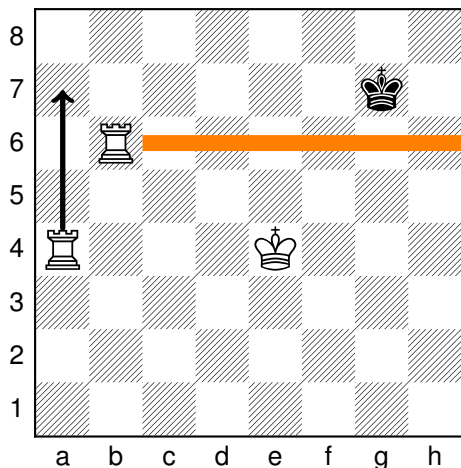


Vit gör matt i ett drag. **Rita draget!**

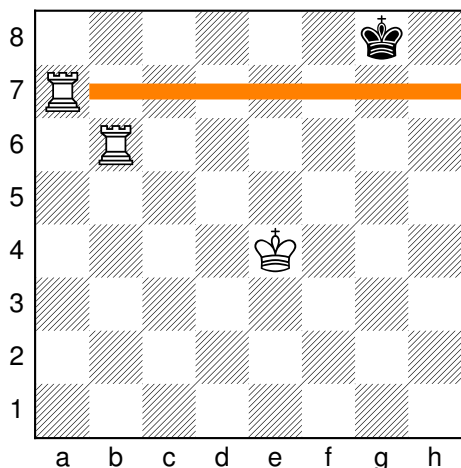
# Trappstegen — En vaktar och en schackar

## Driv in kungen till kanten

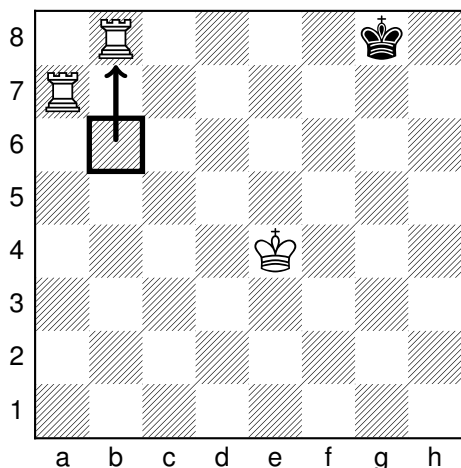
I ställningen nedan så svarts kung en bit från kanten. Tornen hjälps åt. Ett torn vaktar (bildar mur), och det andra schackar.



Svarts kung måste backa in till kanten. Nu byter tornen uppgift. Tornet på ruta a7 är vakt ...

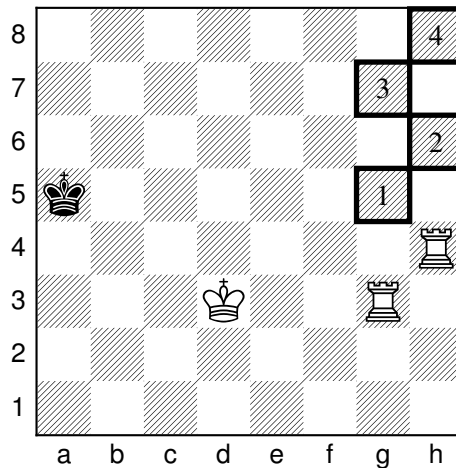


... och det andra tornet schackar. Svarts kung kan inte backa längre — det är schack och matt!



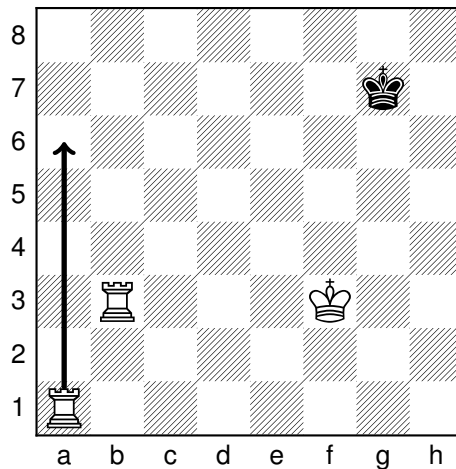
## Gå i ”trappan”

Tornen klarar av att driva kungen till kanten och matta genom att turas om att vakta och schacka. Det fungerar ungefär som att gå i en trappa.

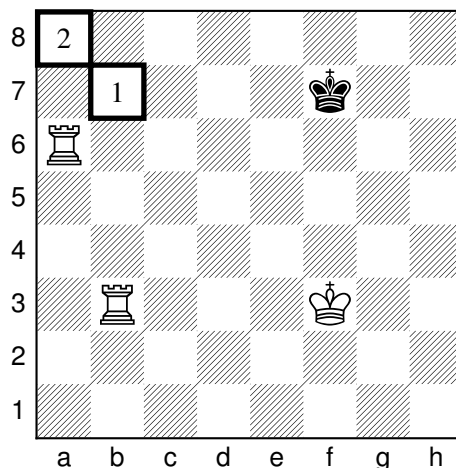


## Sätta ut vakt

Här finns ingen vakt som hindrar den svarta kungen att smita in mot mitten. Först sätter vit ut ett torn som vakt ...



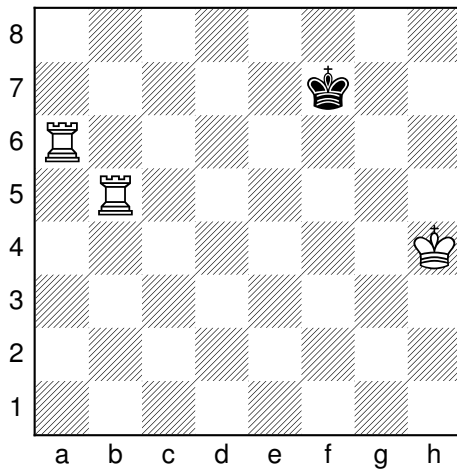
... och sedan kan vit göra trappstegsmatten.



# Övningar: Gå i trappan

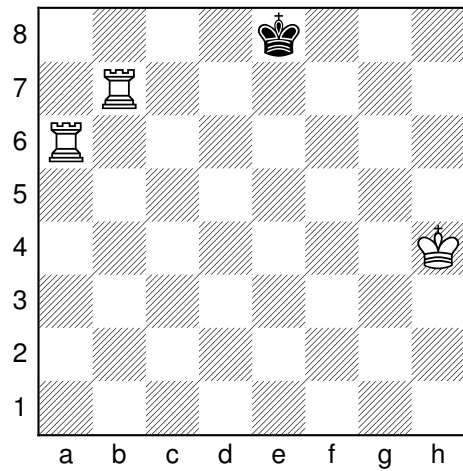
Träna på trappstegsmatten. Vits torn turas om att vakta och schacka, och gör matt vid kanten.  
(Lösningar finns på sidan 10.)

13)



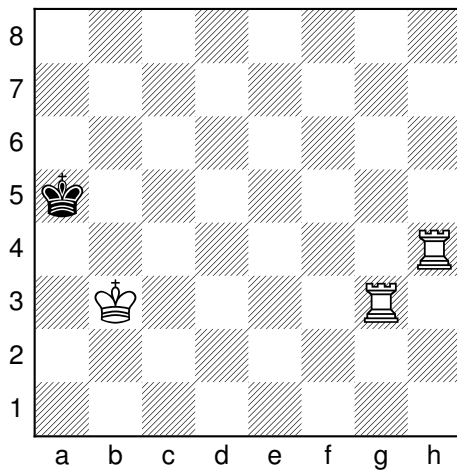
Vilket är vits bästa drag? Rita!

14)



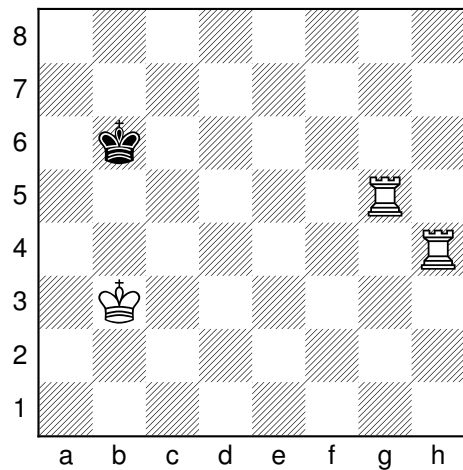
Vilket är vits bästa drag? Rita!

15)



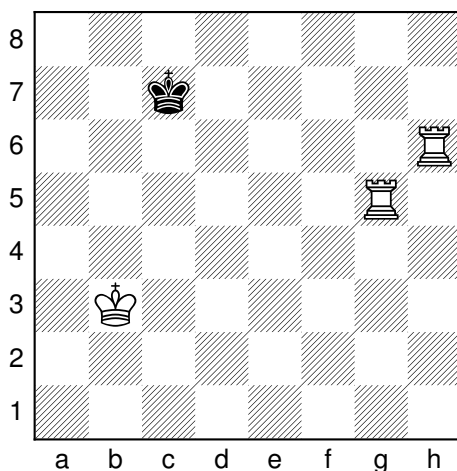
Vilket är vits bästa drag? Rita!

16)



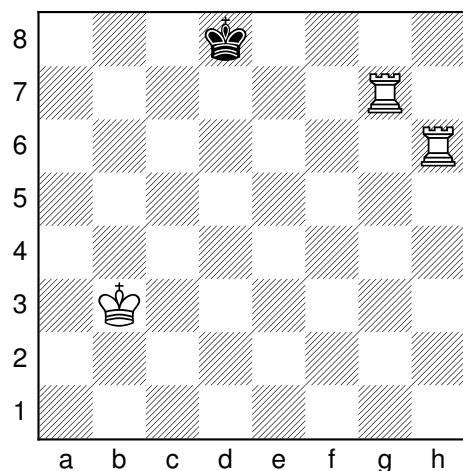
Vilket är vits bästa drag? Rita!

17)



Vilket är vits bästa drag? Rita!

18)

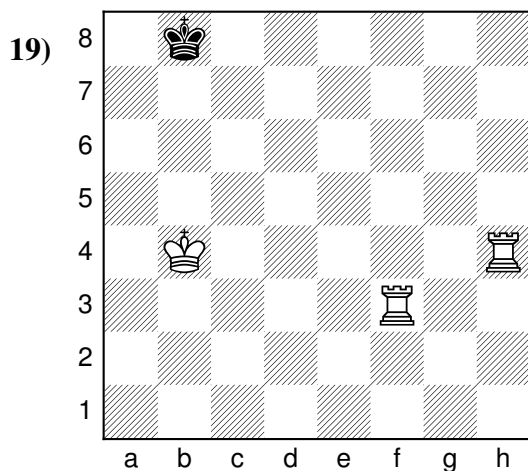


Vilket är vits bästa drag? Rita!

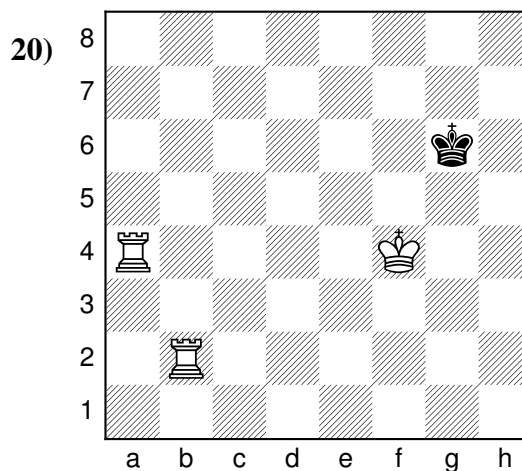


## Övningar: Sätt ut vakt

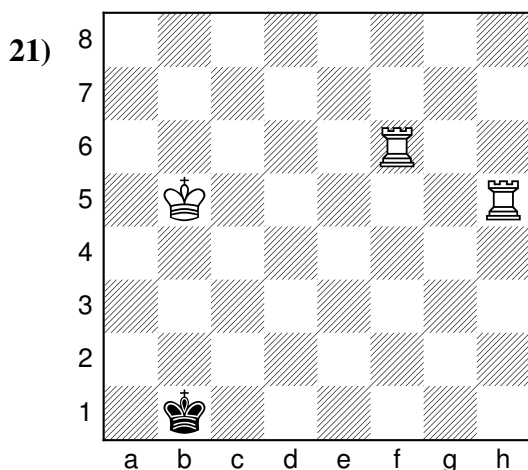
Finns det inget torn som vaktar så måste du sätta ut en vakt! Det får du träna på här. I flera av uppgifterna så finns det två rätta svar, men det räcker med att rita ett svar. (Lösningar finns på sidan 11.)



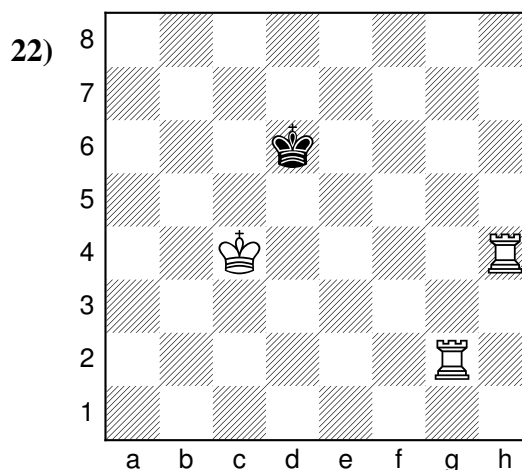
Vilket är vits bästa drag? Rita!



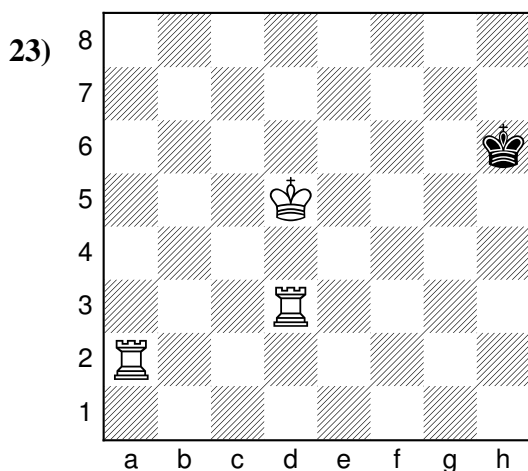
Vilket är vits bästa drag? Rita!



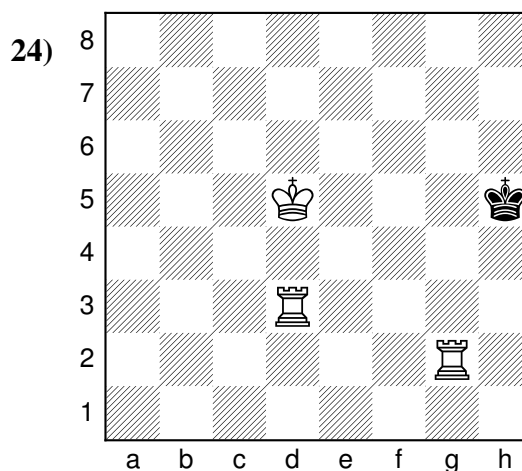
Vilket är vits bästa drag? Rita!



Vilket är vits bästa drag? Rita!



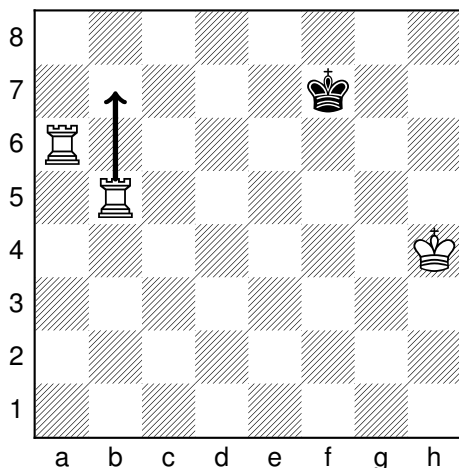
Vilket är vits bästa drag? Rita!



Vilket är vits bästa drag? Rita!

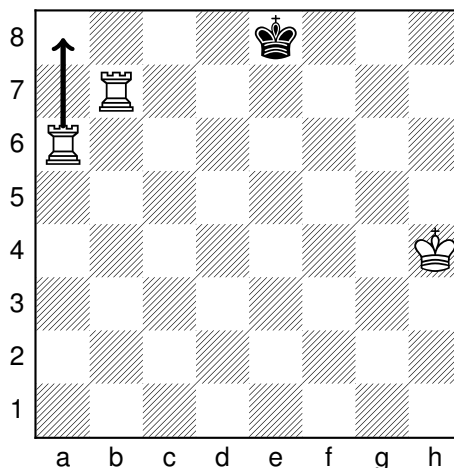
# Lösningar: Gå i trappan

13)



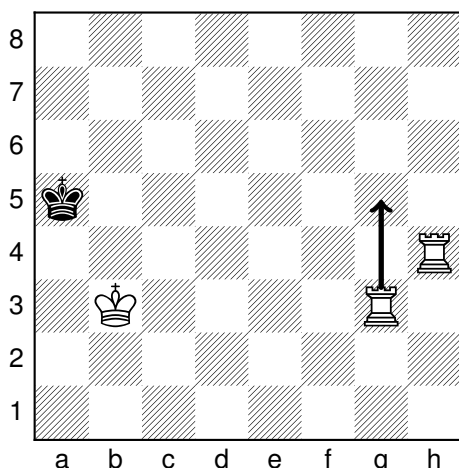
Vilket är vits bästa drag? Rita!

14)



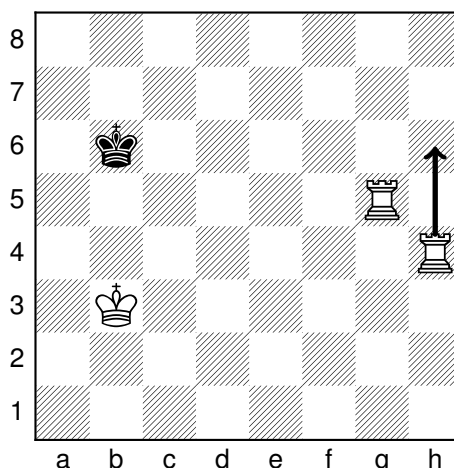
Vilket är vits bästa drag? Rita!

15)



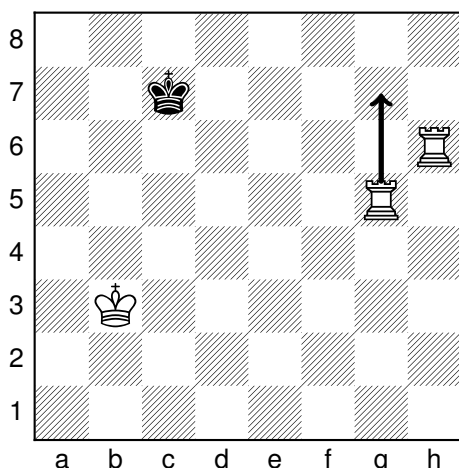
Vilket är vits bästa drag? Rita!

16)



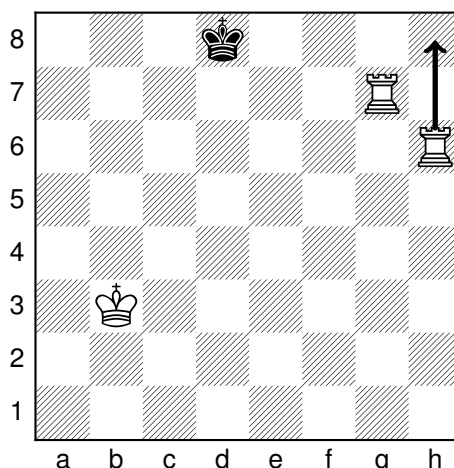
Vilket är vits bästa drag? Rita!

17)



Vilket är vits bästa drag? Rita!

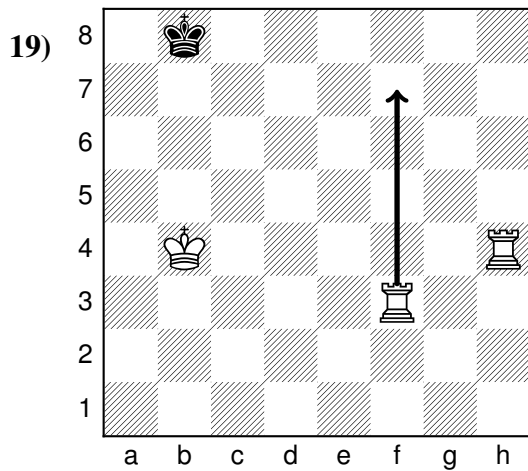
18)



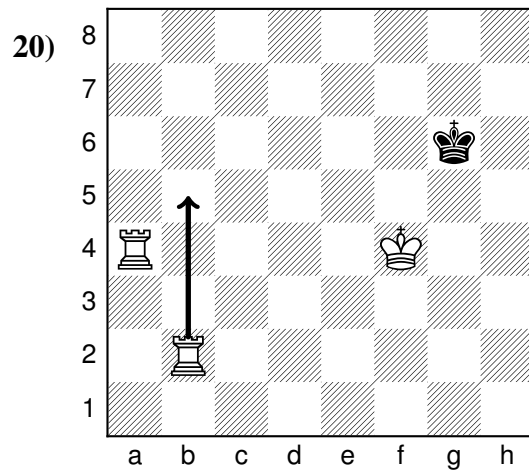
Vilket är vits bästa drag? Rita!

## Lösningar: Sätt ut vakt

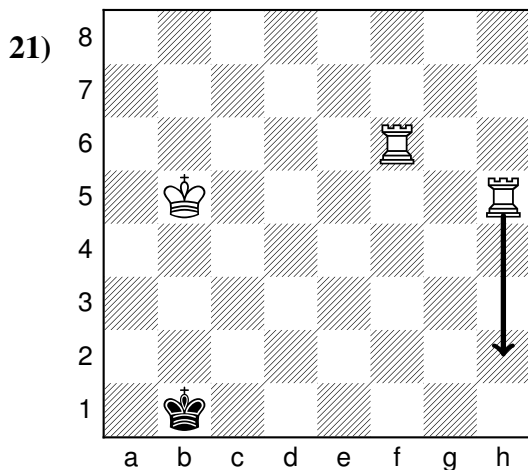
Finns det inget torn som vaktar så måste du sätta ut en vakt! Det får du träna på här. I flera av uppgifterna så finns det två rätta svar, men det räcker med att rita ett svar.



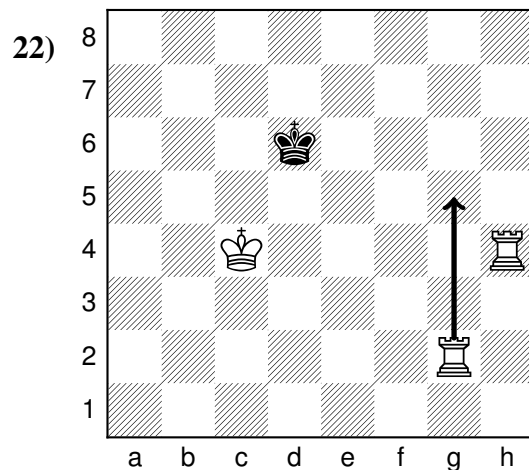
Eller vakta med andra tornet: **Th4-h7**



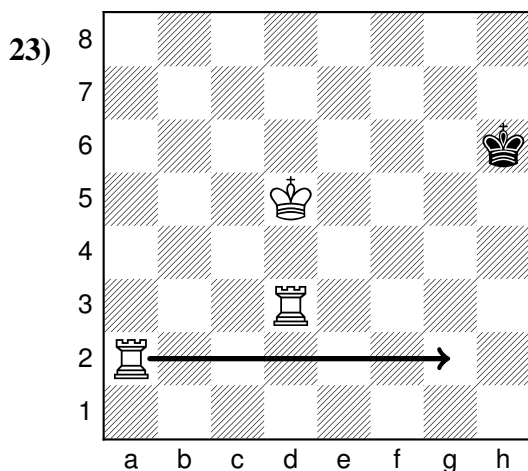
Eller vakta med andra tornet: **Ta4-a5**



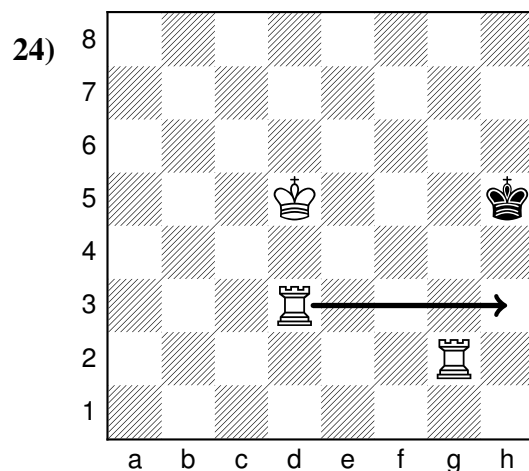
Eller vakta med andra tornet: **Tf6-f2**



Eller vakta med andra tornet: **Th4-h5**

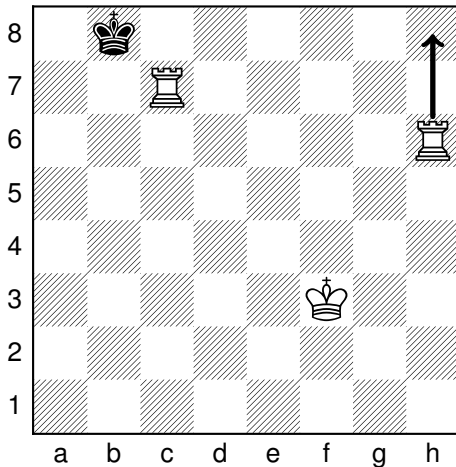


Eller vakta med andra tornet: **Td3-g3**

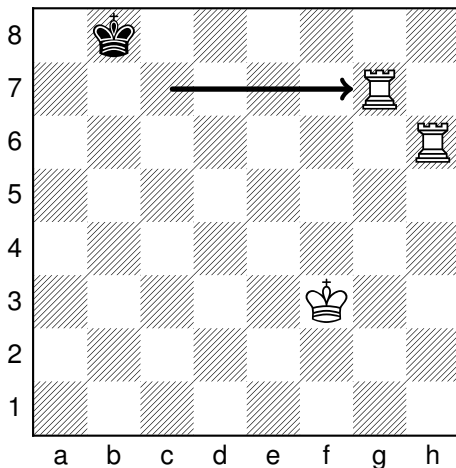


## Närkamp? Gå med tornet till andra sidan

Svarts kung är instängd vid kanten. Går det att göra matt i ett drag?

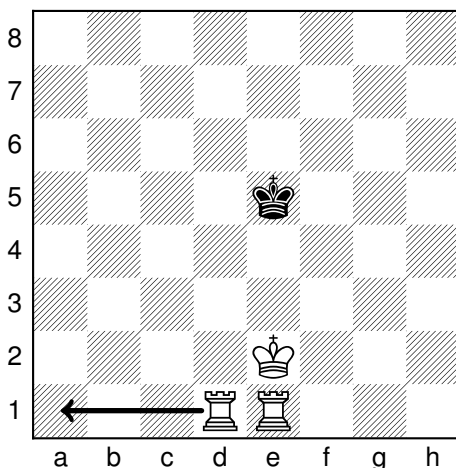


Nej, se upp! Svarts kung kan ju slå vaktornet på ruta c7. Först flyttar vit tornet till andra sidan. Vit gör matt i draget därefter.

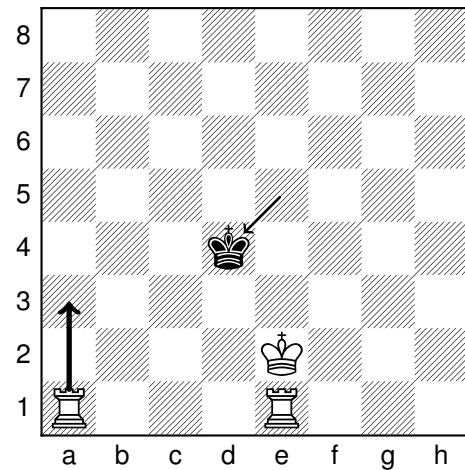


Tornet är en *långdistansare* och kungen en *närstridspjäs*. Kommer kungen för nära så flyttar vi tornet **till andra sidan!**

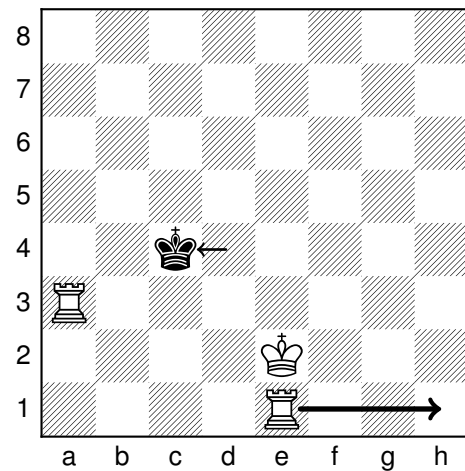
**Ett längre exempel:** Här står tornen lite instängt. Först flyttar vi ett av tornen åt sidan!



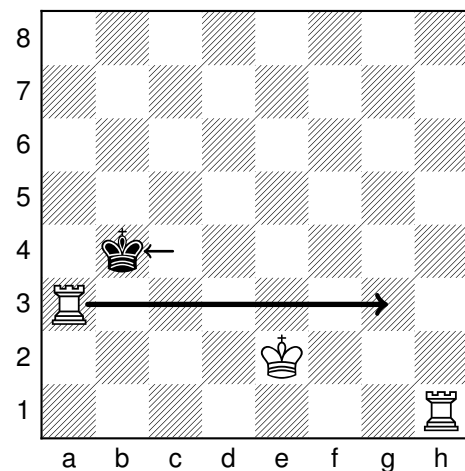
Sen kan vi sätta ut en vakt!



Vi flyttar även det andra tornet åt sidan så att det får svängrum.



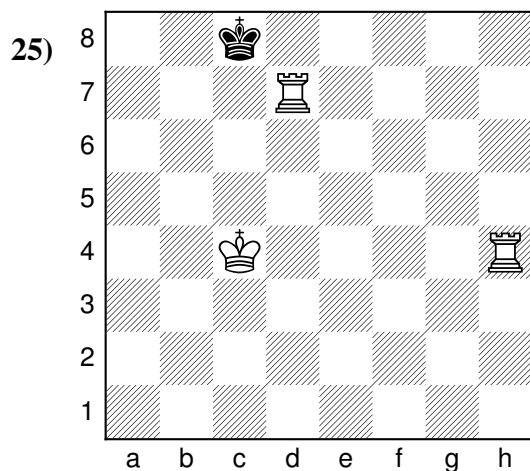
Men nu kommer svarts kung nära sig vaktornet! Då får vi flytta vaktornet till andra sidan.



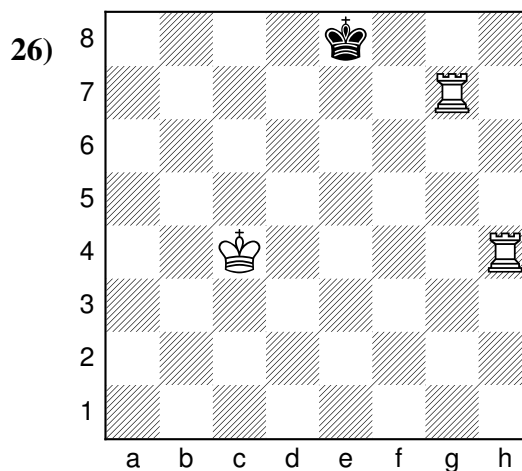
Sedan kan vi fortsätta med att gå i trappan som vanligt. En vaktar och en schackar.

## Övningar: Gå över med tornet till andra sidan

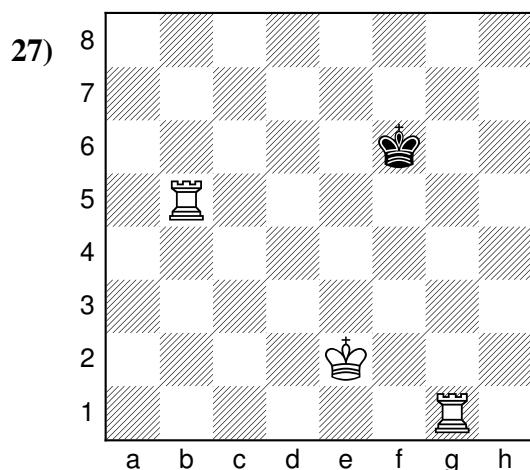
I flera av dessa ställningar har *långdistansarna* (alltså tornen) hamnat för nära närstridspjäsen (kungen). Bäst att gå över med tornet till andra sidan. Sedan kan man fortsätta med trappstegsmatten!



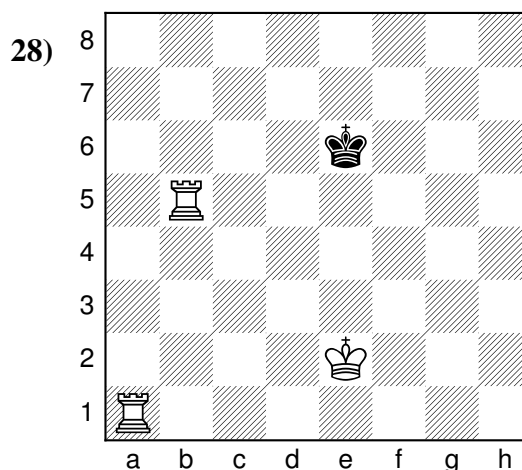
Vilket är vits bästa drag? Rita!



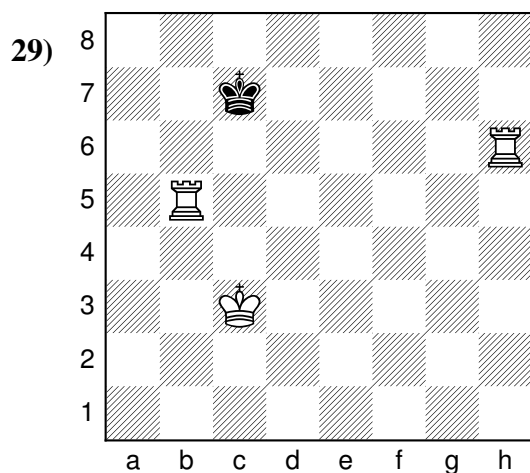
Vilket är vits bästa drag? Rita!



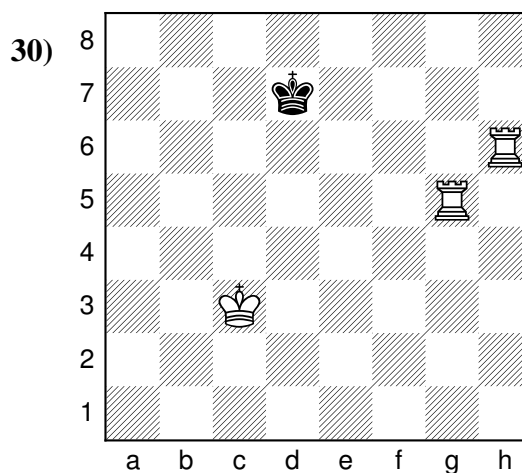
Vilket är vits bästa drag? Rita!



Vilket är vits bästa drag? Rita!

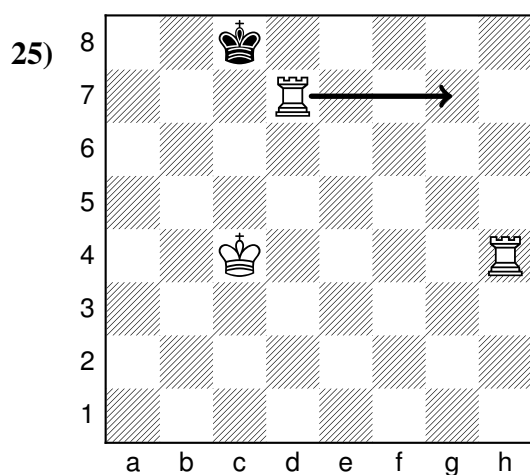


Vilket är vits bästa drag? Rita!

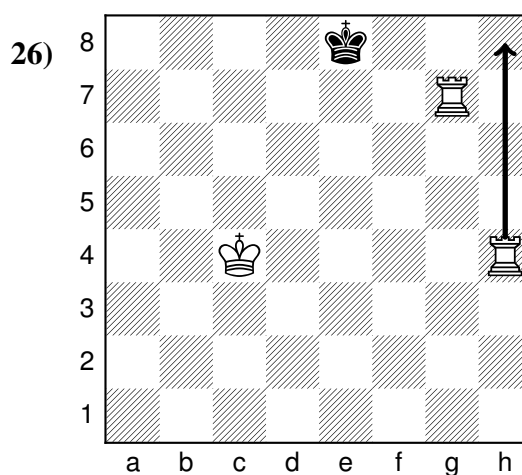


Vilket är vits bästa drag? Rita!

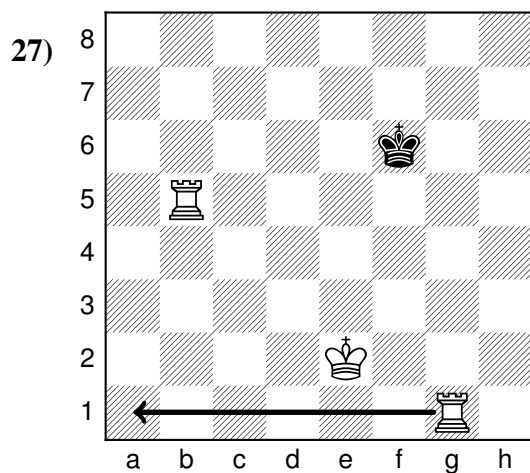
## Lösningar: Gå över med tornet till andra sidan



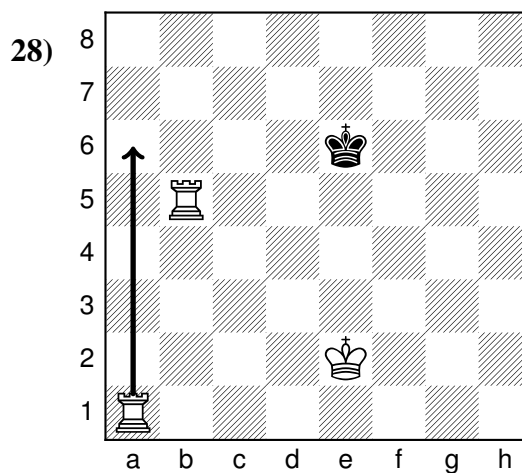
Flytta bort vaktornet ...



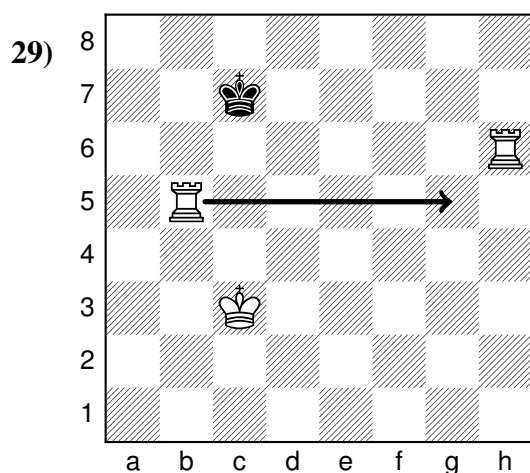
... och schacka med andra tornet.



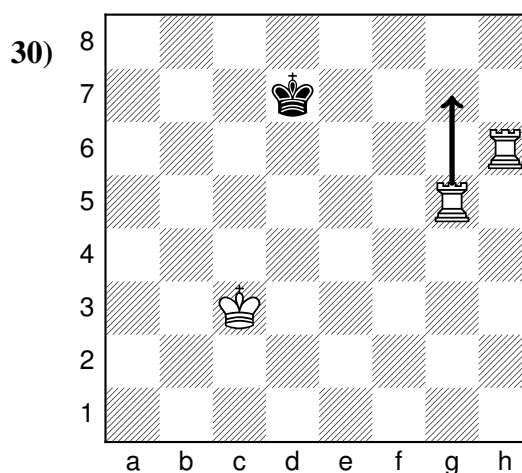
Flytta "schacktornet" åt sidan ...



... och schacka i nästa drag.

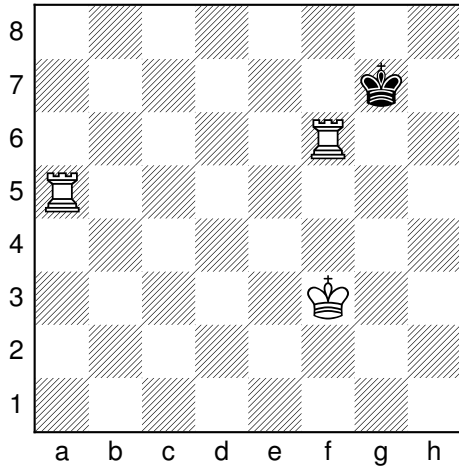


Flytta "schacktornet" åt sidan ...

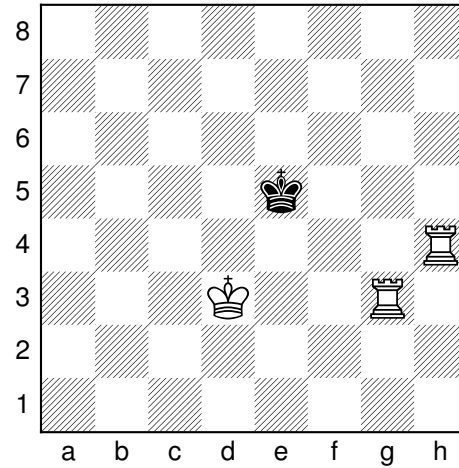


... och schacka i nästa drag.

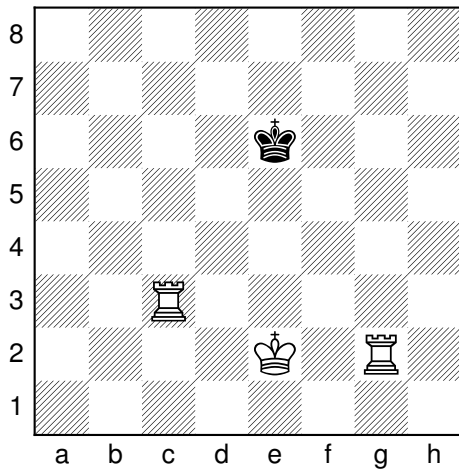
# Slutövningar: Spela mot din tränare



Vit drar. Spela till matt!

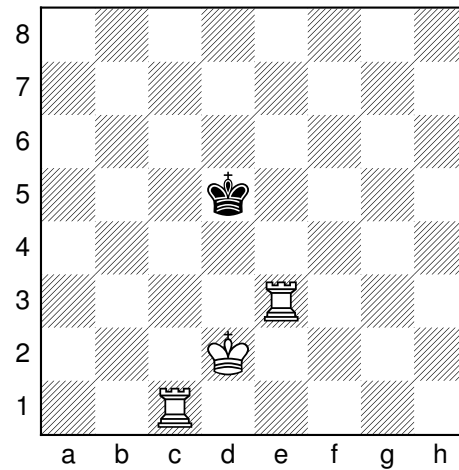


Vit drar. Spela till matt!



Vit drar. Spela till matt!

## Slutprov



Vit drar. Spela till matt!