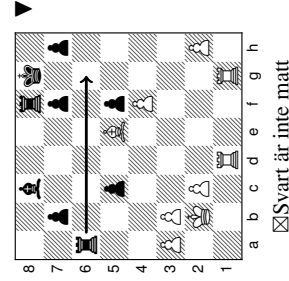
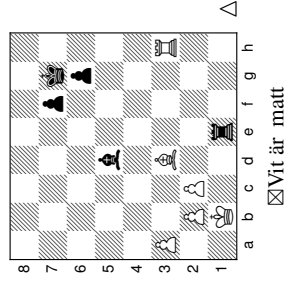
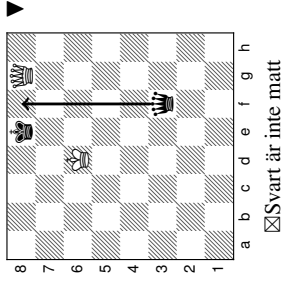
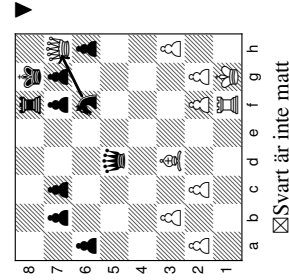
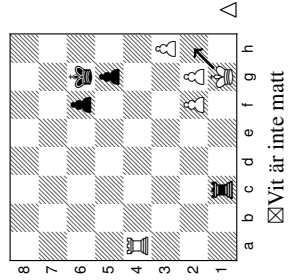
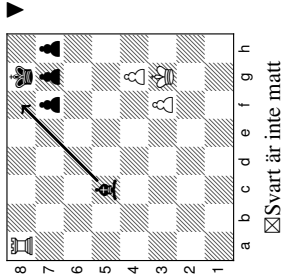
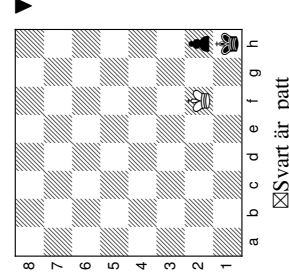
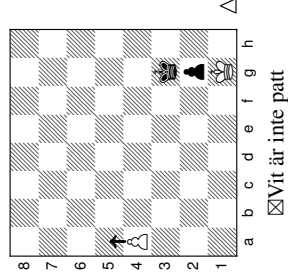
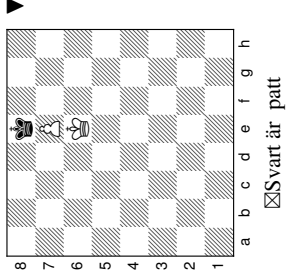
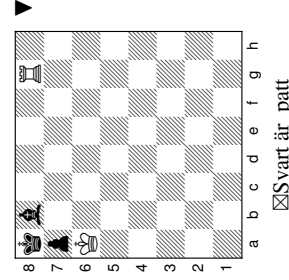
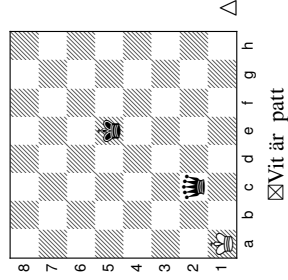
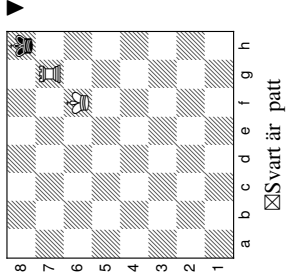


Svar till "Är det matt?" (sid 5)



Svar till "Är det patt?" (sid 7)



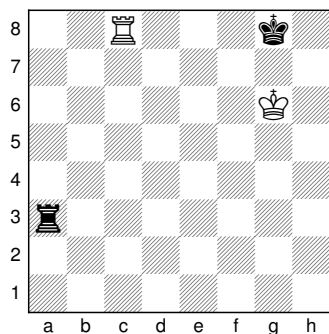
Schackborgarmärket

Regler: Schack & Matt, och Patt!

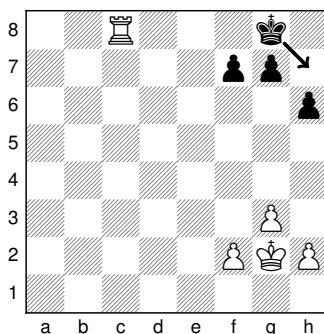
Namn: _____

Schack och matt

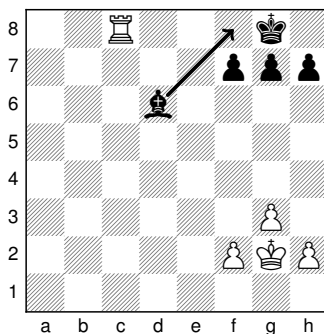
Om man hotar att ta motståndarens kung så säger man att kungen står i **schack**. Kan kungen inte klara sig undan så är det **schack och matt**. Det har vit lyckats med här, och vinner därmed partiet!



Här är det **inte** schack och matt. Vits torn schackar kungen, men kungen kan **smita** undan!



Inte heller här är det schack och matt. Löparen kan **ställa sig emellan** och skydda kungen.

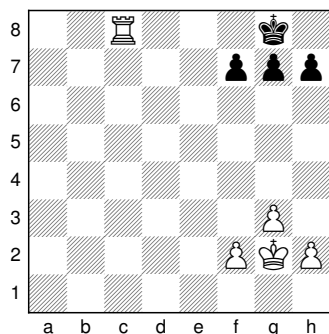


Regel för schack och matt

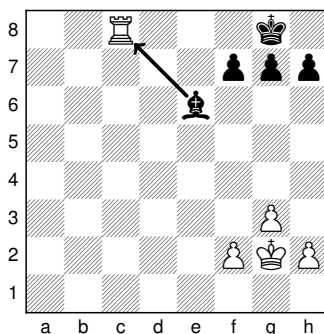
1. Går det att **slå** pjäsen som schackar?
2. Går det att **ställa emellan** en pjäs för att skydda kungen från schacken?
3. Kan kungen **smita** undan till en ruta där den inte står i schack?

Är alla svaren "Nej" så är det schack och matt.

Här följer ett exempel till. Vits torn schackar kungen, som inte kan smita undan. Schack och matt!

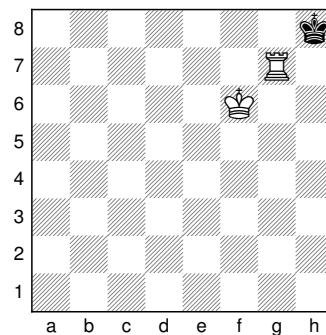


Och här klarar sig svart genom att **slå** tornet.

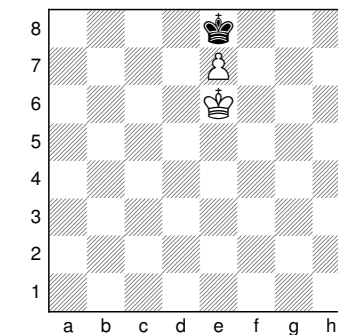


Övningar: Är det patt?

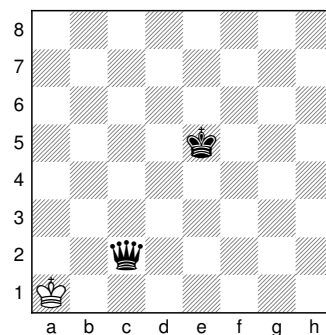
Triangelns färg visar vem som är vid draget. Svara om det är patt eller ej. Är det inte patt så **rita draget** som spelaren vid draget kan göra.



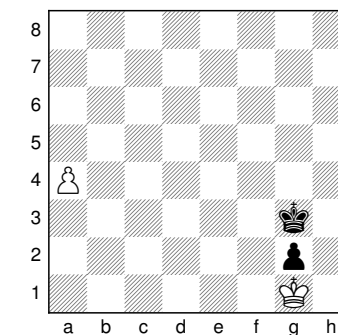
Svart är patt Svart är inte patt (rita!)



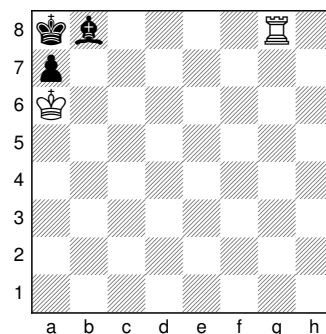
Svart är patt Svart är inte patt (rita!)



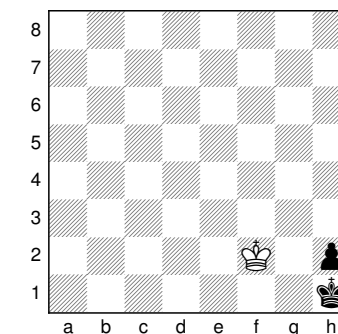
Vit är patt Vit är inte patt (rita!)



Vit är patt Vit är inte patt (rita!)



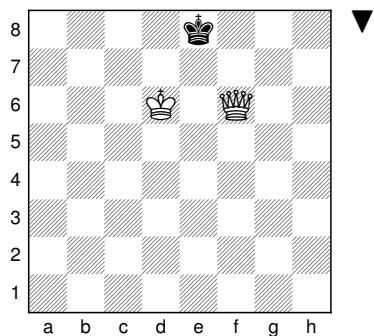
Svart är patt Svart är inte patt (rita!)



Svart är patt Svart är inte patt (rita!)

Patt – en ”falsk” matt

Schackreglerna säger att man inte får göra drag så att den egna kungen står i schack. Vad händer då i följande ställning om det är svarts tur att dra?



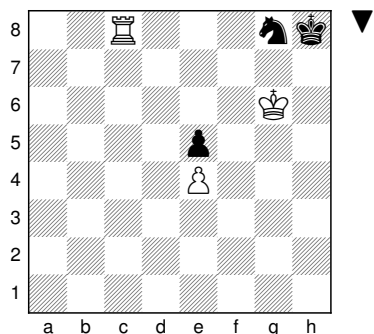
Svart är inte schack, men kan inte göra något regelrätt drag – svart kan inte gå med kungen utan att bli schack, och har ingen annan pjäs att flytta. På schackspråket kallas detta för **patt**, och innebär att partiet slutar oavgjort (remi).

Regel för patt

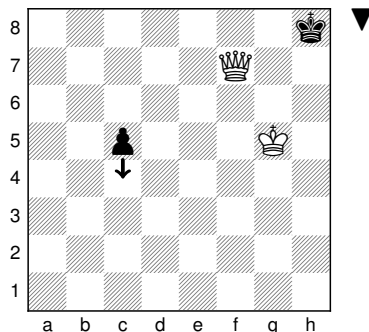
1. Står spelaren vid draget i schack?
2. Kan spelaren göra något drag utan att hamna i schack?

Är båda svaren ”Nej” så är det patt.

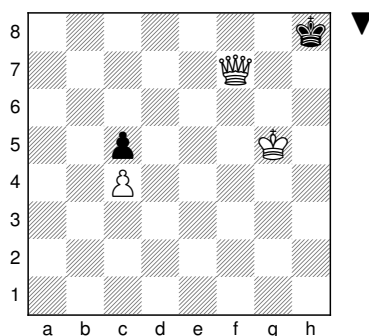
Här följer ett exempel till. Svart är inte schack, men kan inte flytta någon pjäs. Patt!



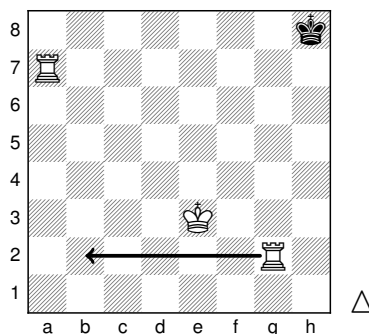
Här är det **inte** patt. Svart kan visserligen inte gå med kungen, men kan istället flytta en bonde.



Men lägger vi till en bonde på c4 blir det patt!

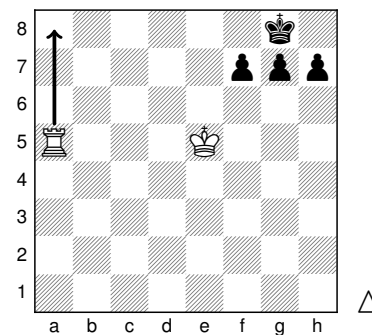


Här kan inte svarts kung flytta, men det är vits tur att dra. Vit gör klokt i att flytta ett av tornen för att undvika att patt.

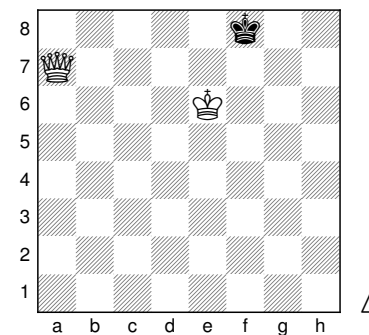


Övningar: Matt i ett drag

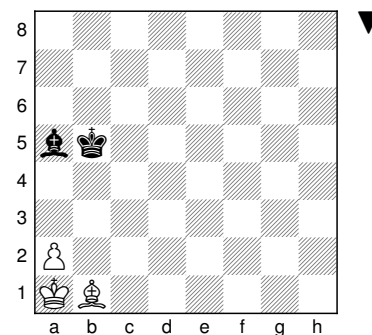
Spelaren vid draget kan göra matt i ett drag. (Triangelns färg visar vem som är vid draget.)
Rita draget som gör att motståndaren blir schack och matt! Första uppgiften visar hur du ska göra!



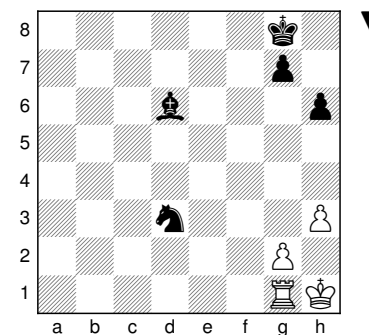
Vit gör matt (rita!)



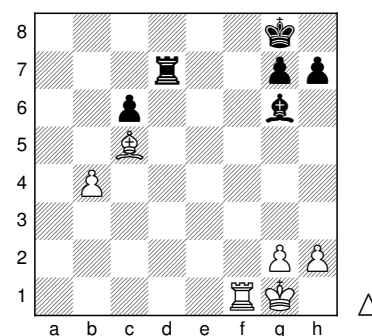
Vit gör matt (rita!)



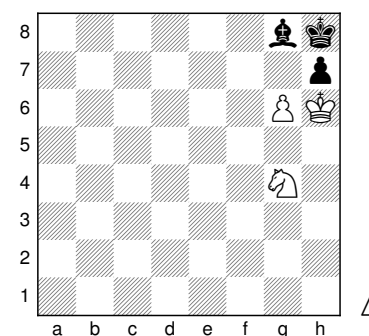
Svart gör matt (rita!)



Svart gör matt (rita!)



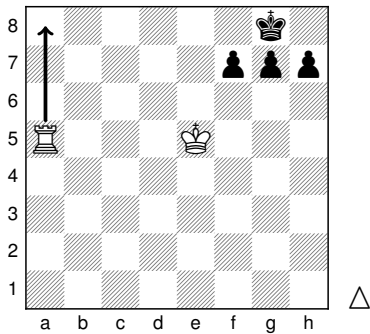
Vit gör matt (rita!)



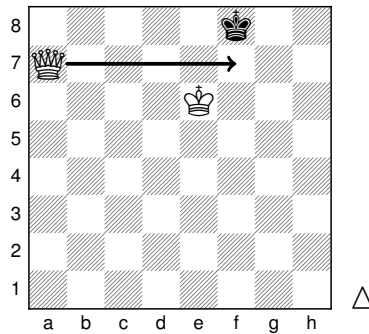
Vit gör matt (rita!)

Lösningar till övningarna: Matt i ett drag

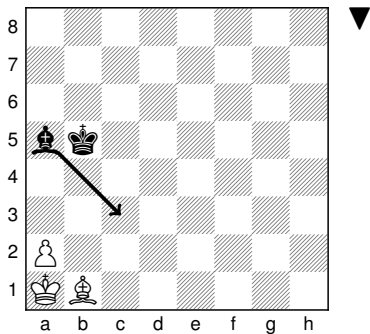
Spelaren vid draget kan göra matt i ett drag. (Triangelns färg visar vem som är vid draget.)
Rita draget som gör att motståndaren blir schack och matt! Första uppgiften visar hur du ska göra!



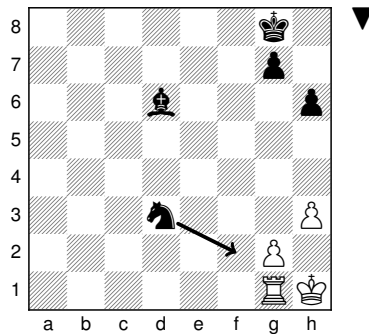
Vit gör matt (rita!)



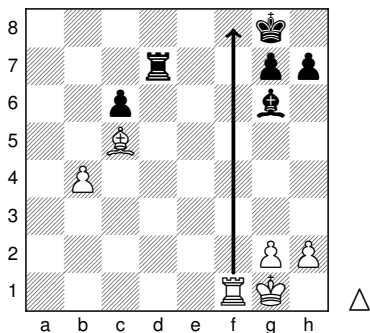
Vit gör matt (rita!)



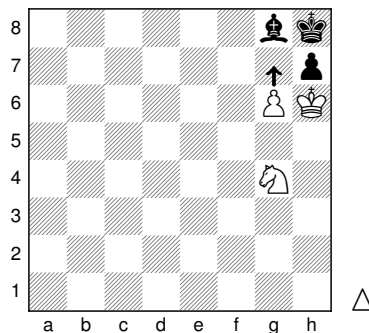
Svart gör matt (rita!)



Svart gör matt (rita!)



Vit gör matt (rita!)

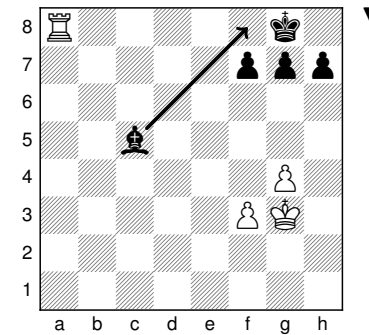


Vit gör matt (rita!)

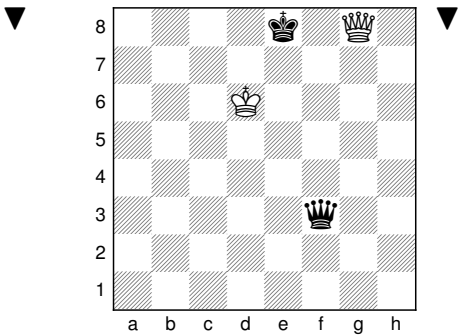


Övningar: Är det matt?

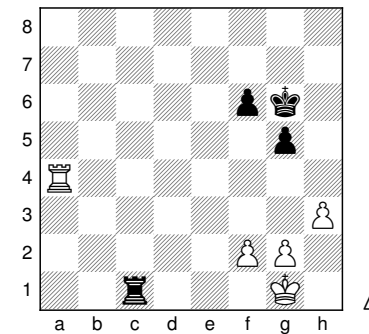
Triangelns färg visar vem som är vid draget. **Svara/kryssa** om det är schack matt eller inte. Är det inte matt så **rita draget** som gör att försvararen klarar sig! Första uppgiften visar hur du ska göra.



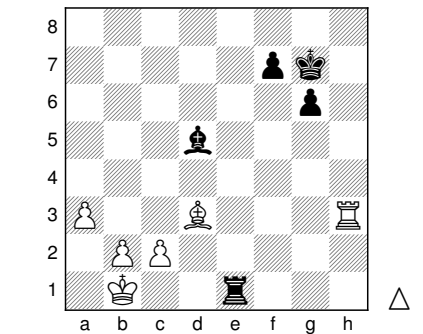
Svart är matt Svart är inte matt (rita!)



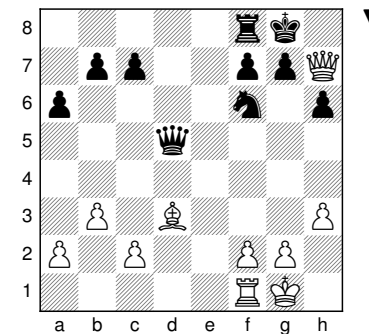
Svart är matt Svart är inte matt (rita!)



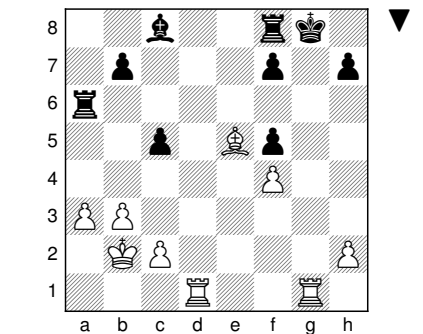
Vit är matt Vit är inte matt (rita!)



Vit är matt Vit är inte matt (rita!)



Svart är matt Svart är inte matt (rita!)



Svart är matt Svart är inte matt (rita!)

Lösningar på sid 8.