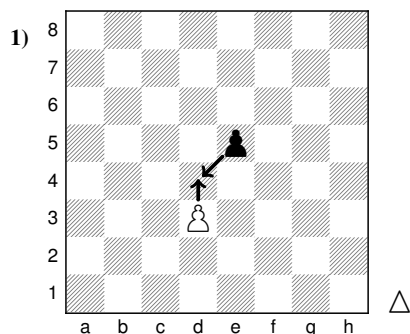


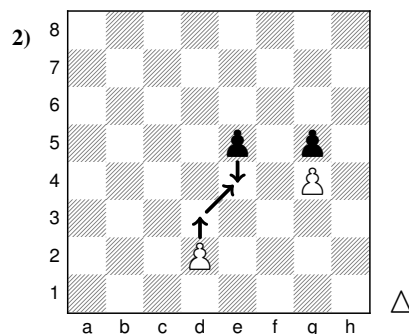
Lösningar: "Först över" och "En passant"



Vit vinner Svart vinner Remi

Förklaring:

Vit måste flytta d-bonden (d3-d4).
Svart slår (e5xd4) och vinner.



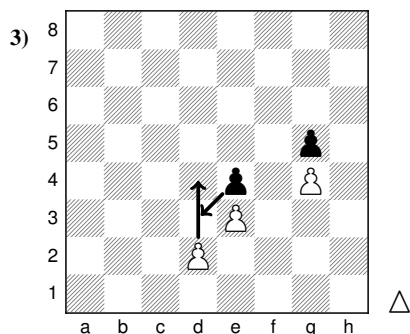
Vit vinner Svart vinner Remi

Förklaring:

Vit spelar bonden ett steg (d2-d3).
Svart måste då spela e5-e4.
Vit slår bonden (d3xd4) och vinner.

Schackborgarmärket

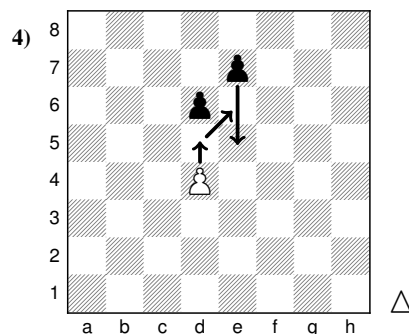
Specialdraget "En Passant"!



Vit vinner Svart vinner Remi

Förklaring:

Vit spelar d2-d4 för att smita
förbi svarts bonde på e4.
Svart vinner med "en passant" (e4xd3)



Vit vinner Svart vinner Remi

Förklaring:

Vit spelar d4-d5 och låser fast svarts
bönder. Vit spelar e7-e5 för att
smitta förbi vits bonde på d5.
Svart vinner med "en passant" (d5xe6)

Namn: _____

Specialdraget "En passant" - att slå en bonde i förbifarten

En passant

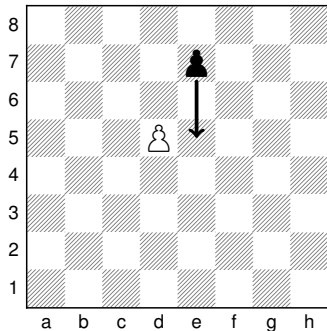
Bonden är en mycket märklig pjäs.



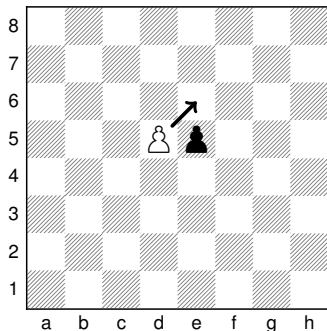
Hur bonden går och slår

- Bonden går rakt framåt **ett steg** i taget, men **första gången** kan bonden gå **ett eller två steg**.
- Bonden **går rakt** framåt, men **slår snett** framåt.
- När bonden når sista raden **förvandlas** den till en dam (eller ett torn, en löpare eller en springare om du vill).

Men det finns en regel till – **en passant**. *En passant* är ett franskt uttryck som uttalas *å passå* och betyder "i förbifarten". Titta på följande ställning! Svarts bonde drar *två steg* för att smita förbi ...



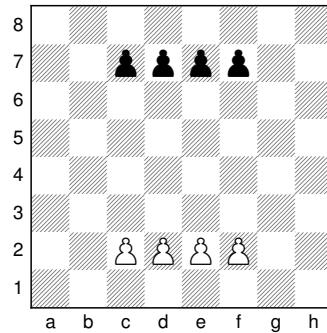
... men vits bonde kan slå svarts bonde "en passant" genom att *låtsas att den bara gått ett steg*.



Vit vinner alltså svarts bonde om vit gör *passant*. Men man måste göra det direkt. Väntar man ett drag så är det för sent!

Först över

Nu ska du få träna på bondens alla drag. Först ska du få lära dig hur man spelar *först över* eller *bonderace*.



Regler för "först över"

- Spelas bara med bönder. Man kan spela med alla bönder, men prova gärna med fyra bönder var.
- Vit börjar (precis som vanligt).
- Den som först får en bonde till sista raden vinner.
- Om en spelare inte kan dra så får den andra spelaren dra igen (om han/hon vill).
- Kan ingen spelare dra så blir det *remi*.

Spela *först över* med en kompis! Men först får du gärna lösa uppgifterna på nästa sida.

Övningar: "Först över" och "En passant"

När man spelar med bönderna så gäller det att klura. Ha inte för bråttom! I alla ställningarna nedan spelar vi "först över" och är det vit vid draget. Men vem vinner? Eller blir det remi?

