

**Schackborgarmärket**

**Lär dig schackspråket!**

Namn: \_\_\_\_\_

# Lär dig schackspråket!

## Rutornas namn

Varje ruta på schackbrädet har ett eget namn bestående av en bokstav och en siffra, tex **b3**.

8	a8	b8	c8	d8	e8	f8	g8	h8
7	a7	b7	c7	d7	e7	f7	g7	h7
6	a6	b6	c6	d6	e6	f6	g6	h6
5	a5	b5	c5	d5	e5	f5	g5	h5
4	a4	b4	c4	d4	e4	f4	g4	h4
3	a3	b3	c3	d3	e3	f3	g3	h3
2	a2	b2	c2	d2	e2	f2	g2	h2
1	a1	b1	c1	d1	e1	f1	g1	h1
	a	b	c	d	e	f	g	h

Det fungerar ungefär som husnumren på en gata. De olika *gatorna* har bokstavsnamn: *a-linjen*, *b-linjen*, och så vidare, och går nedifrån och upp.

8								
7								
6								
5	↑	↑	↑	↑	↑	↑	↑	↑
4	↓	↓	↓	↓	↓	↓	↓	↓
3								
2								
1								
	a	b	c	d	e	f	g	h

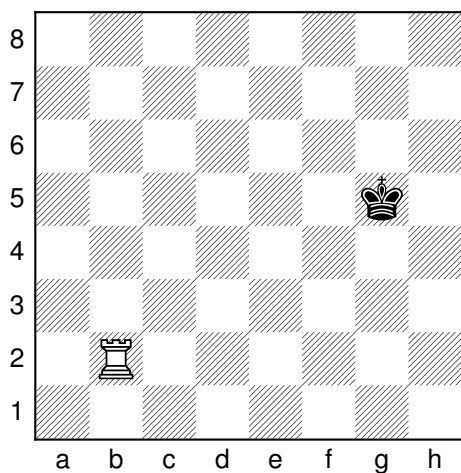
Och husnumren är de olika raderna som går från sida till sida (1:a raden, ...). **b3** är alltså 3:e rutan på b-linjen.



8									← 8:e raden →
7									← 7:e raden →
6									← 6:e raden →
5									← 5:e raden →
4									← 4:e raden →
3		<b>b3</b>							← 3:e raden →
2									← 2:a raden →
1									← 1:a raden →
	a	b	c	d	e	f	g	h	

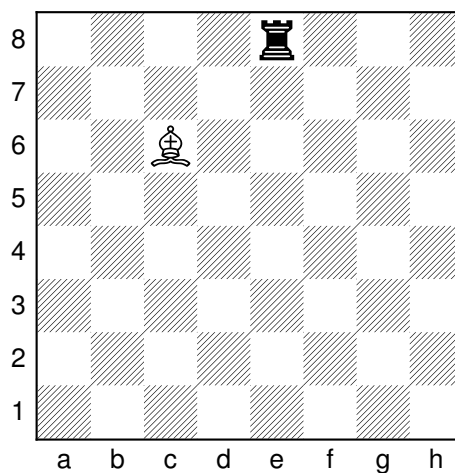
Vit ställer upp sina pjäser på rad 1 och 2, och svart på rad 7 och 8. Här har vit flyttat en bonde till ruta **e4** och svart en bonde till **e5**.



8	♜	♞	♝	♚	♛	♞	♞	♜
7	♟	♟	♟	♟	♟	♟	♟	♟
6								
5				♟				
4				♟				
3								
2	♙	♙	♙	♙	♙	♙	♙	♙
1	♜	♞	♝	♚	♛	♞	♞	♜
	a	b	c	d	e	f	g	h

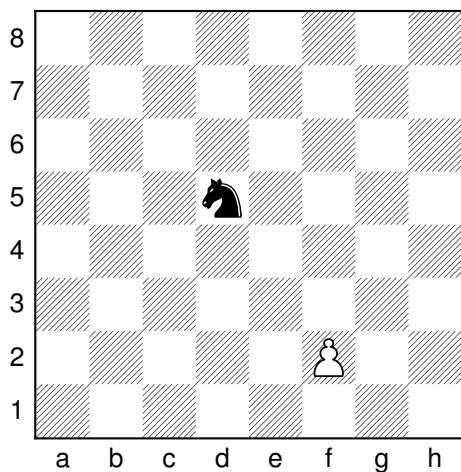
# Övningar: Skriv namnet på rutan där pjäsen står!





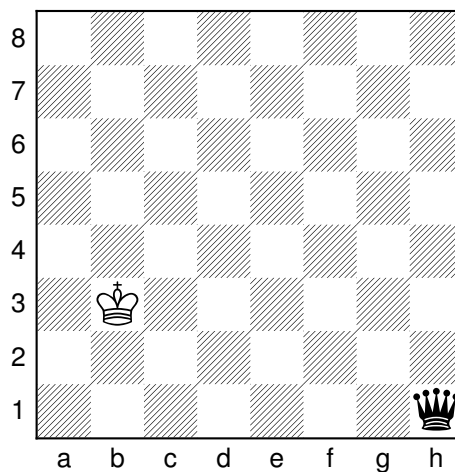
 = \_\_\_\_  = \_\_\_\_



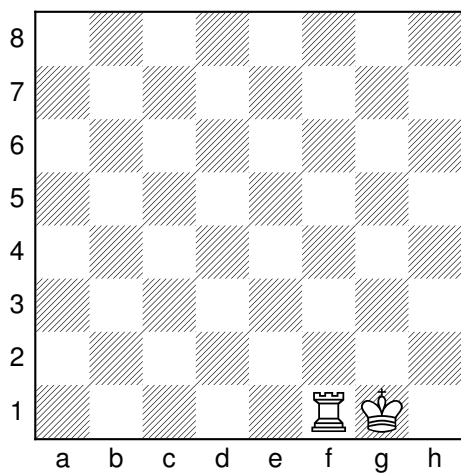
 = \_\_\_\_  = \_\_\_\_





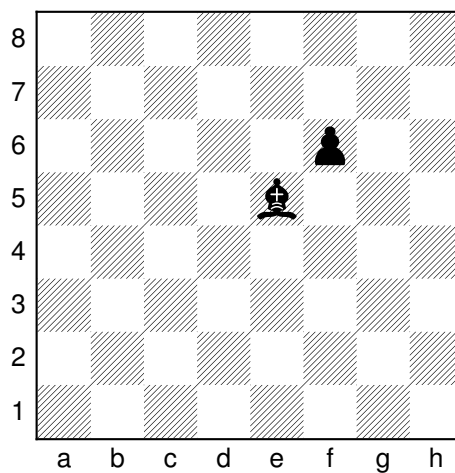
 = \_\_\_\_  = \_\_\_\_



 = \_\_\_\_  = \_\_\_\_

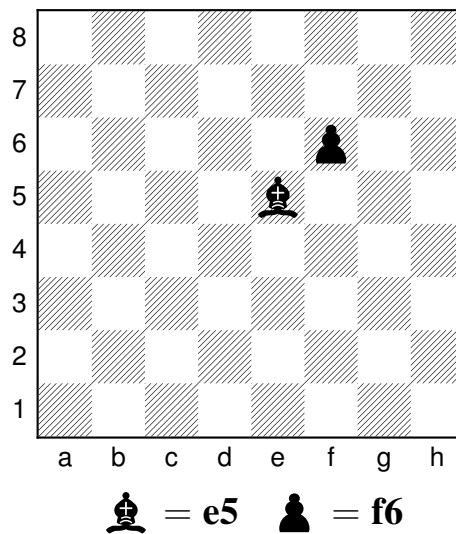
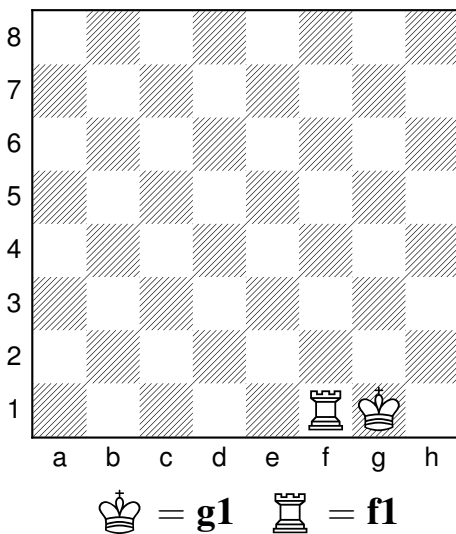
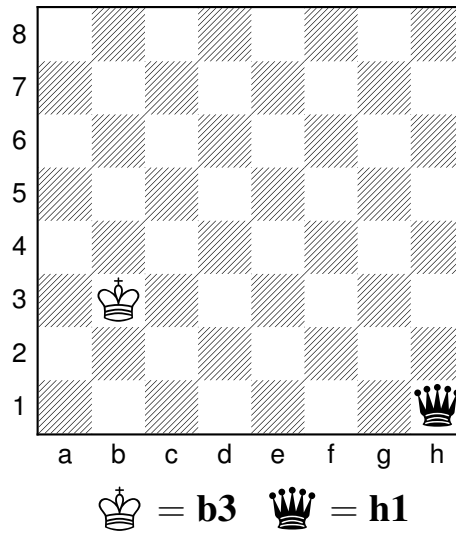
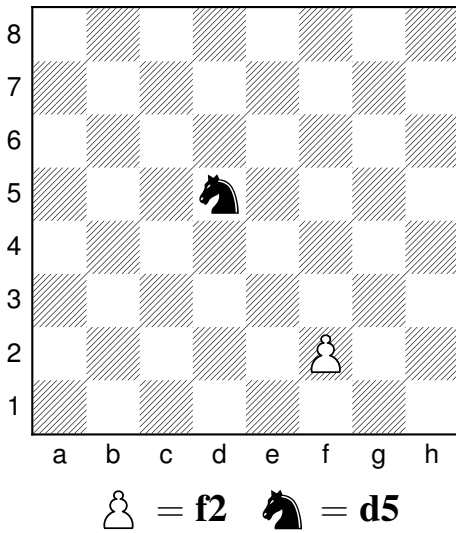
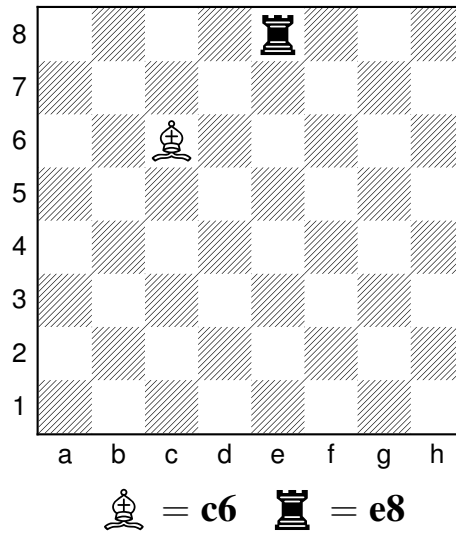
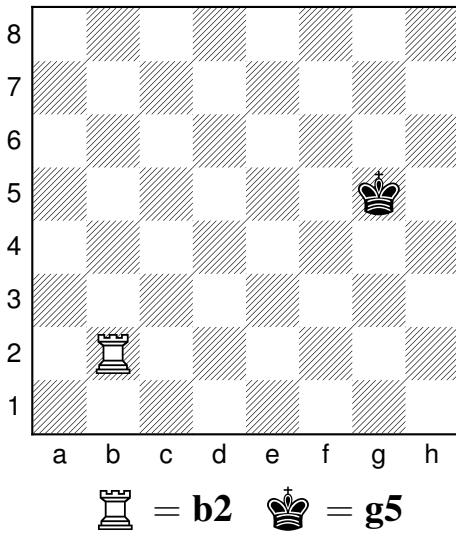


 = \_\_\_\_  = \_\_\_\_



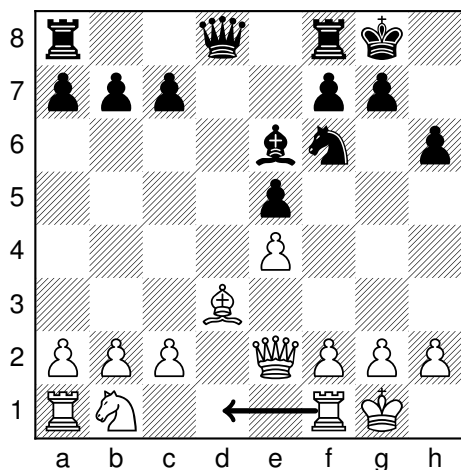
 = \_\_\_\_  = \_\_\_\_

# Svar till övningarna



## Hur man skriver schackdrag (I)

Med hjälp av schackspråket kan man skriva det drag man gör. Här går vit med ett **torn** till ruta **d1**. På schackspråket skrivs detta **Td1**.



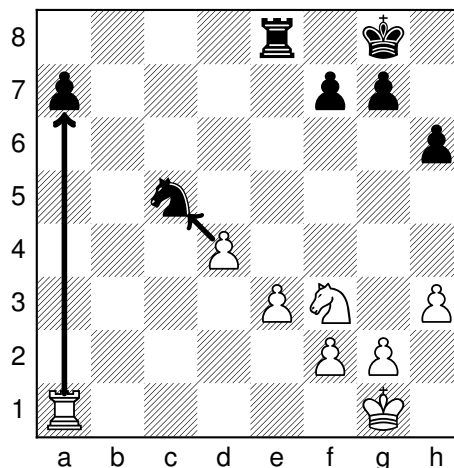
Man talar alltså om vilken pjäs man flyttar (**T** betyder **Torn**), och den ruta man går till (**d1**). Här ser du vilken bokstav som används för de olika pjäserna.

- K** Kung (**Kh1**, kung till h1)
- D** Dam (**Dg4**, dam till g4)
- T** Torn (**Te1**, torn till e1)
- L** Löpare (**Lb5**, löpare till b5)
- S** Springare (**Sc3**, häst till c3)

Observera att man använder stor bokstav för pjäserna.

Men *bonden* då? Jo, för bonden skriver man ingen egen bokstav, utan bara rutan den går till. Draget **a3** betyder alltså att en bonde flyttas till ruta a3.

Om man slår en pjäs så skriver man ett **x** mellan pjäs och ruta, tex **Txa7** om tornet slår bonden på a7. Om en *bonde* slår något så skriver man dessutom ut vilken linje bonden stod på innan

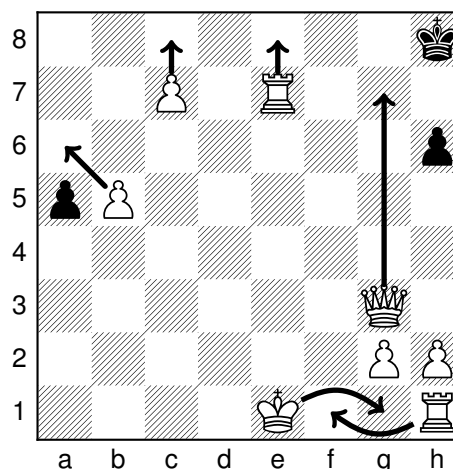


draget utfördes. Om bonden på d4 slår hästen på c5 skriver man alltså **dx5**.

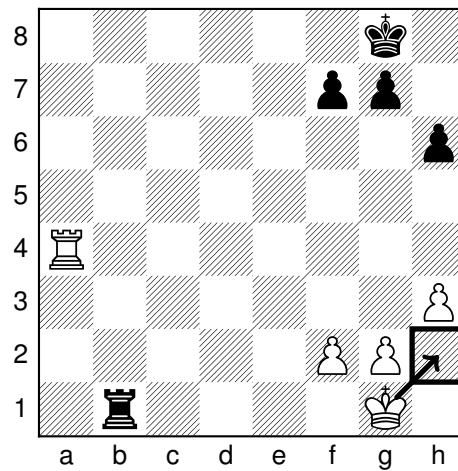
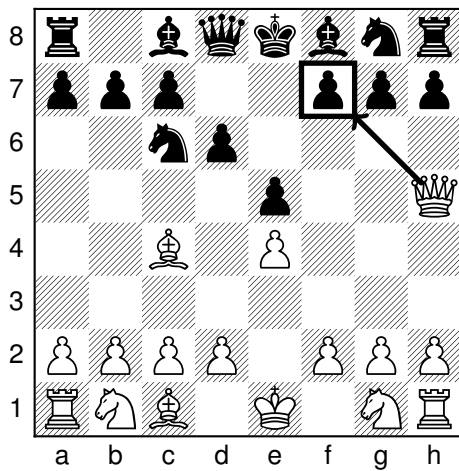
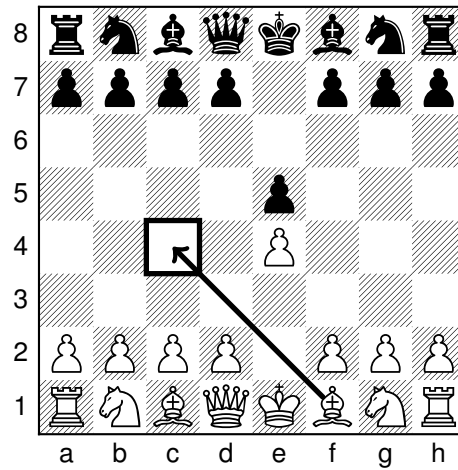
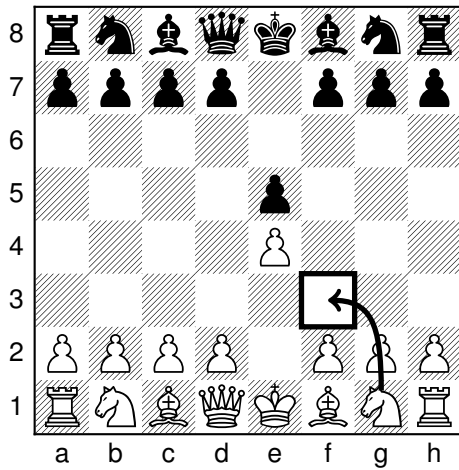
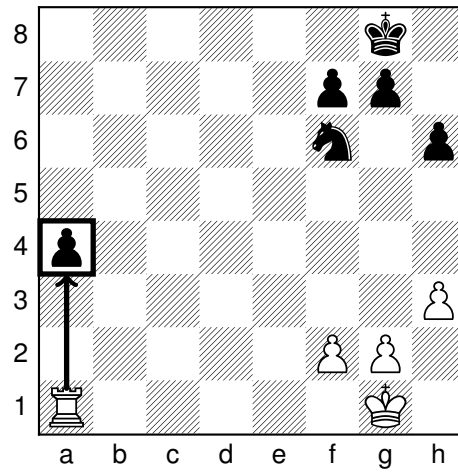
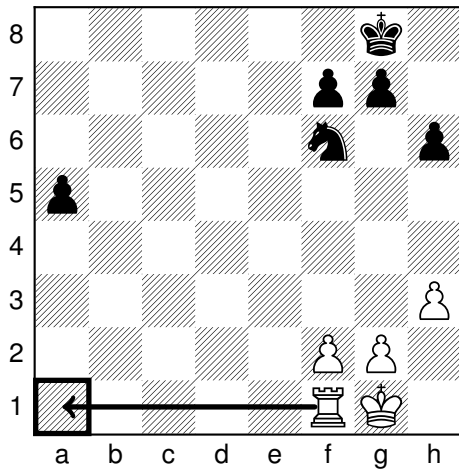
Här kommer en lista på specialdrag och specialtecken:

- x** Slår (tex **Sxf3**)
- +** Schack (tex **Te8+**)
- #** Matt (tex **Dg7#**)
- 0-0** Kort rockad
- 0-0-0** Lång rockad
- e.p.** En passant (tex **bx6 e.p.**)
- D,T,S,L** Bondeförvandling (tex **c8D**)

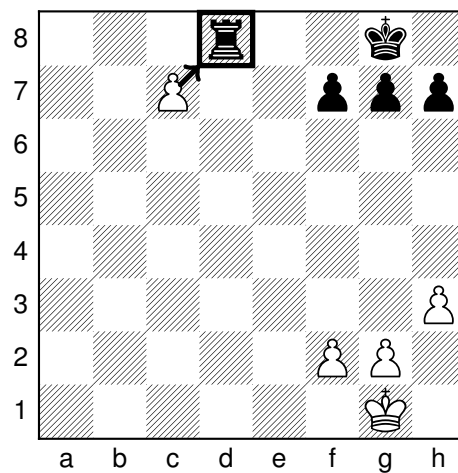
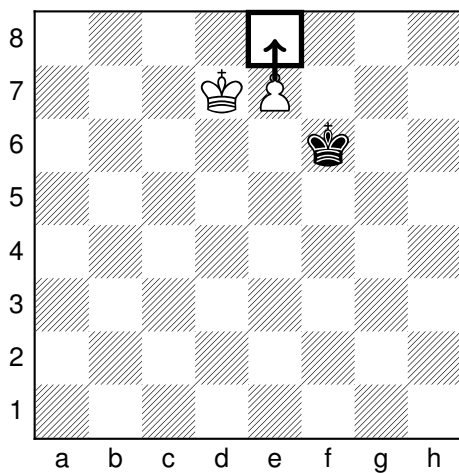
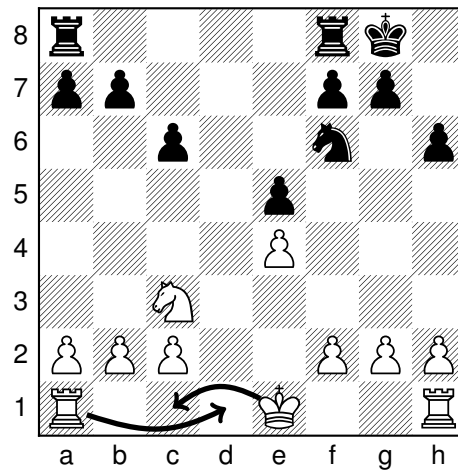
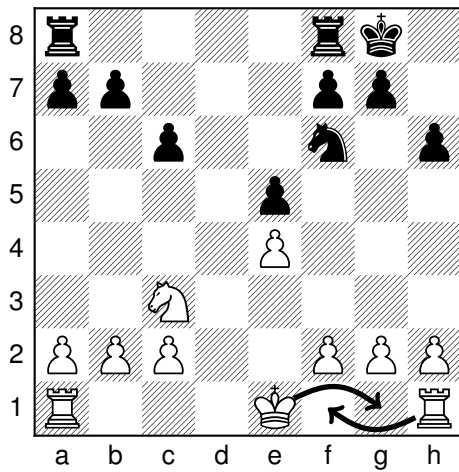
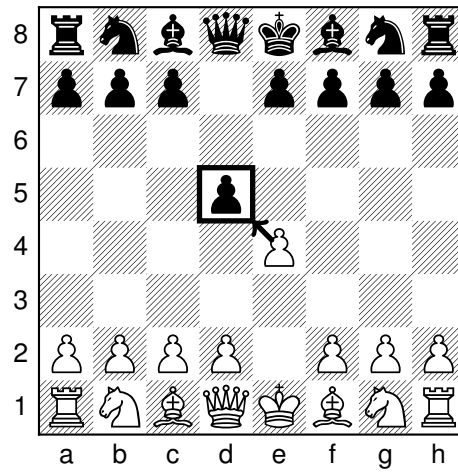
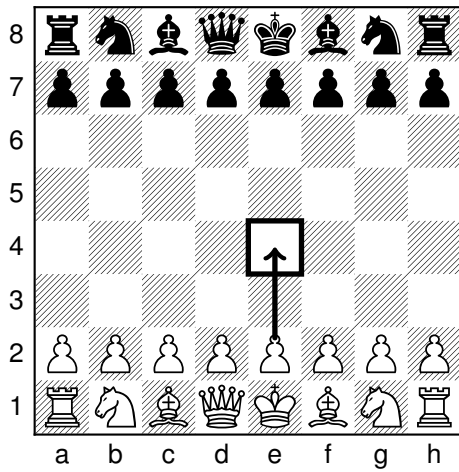
Några exempel. Vit kan göra schack matt genom **Dg7#** eller **c8D#** (eller **c8T#**). Vit kan även schacka svart med **Te8+**, göra kort rockad, alltså **0-0**, eller slå a-bonden *en passant*, alltså **bx6 e.p.**



# Övningar: Skriv vits drag på schackspråket!



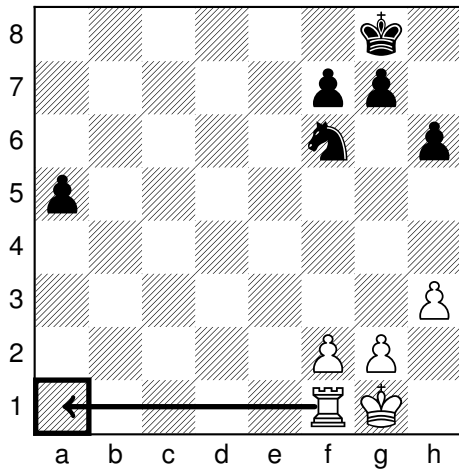
# Övningar: Skriv vits drag på schackspråket!



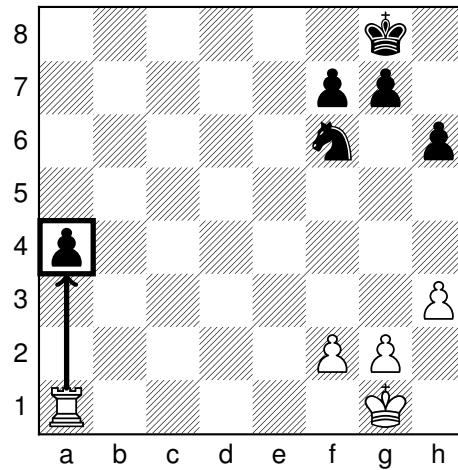
\_\_\_\_\_ (Välj en dam)

\_\_\_\_\_ (Välj en dam)

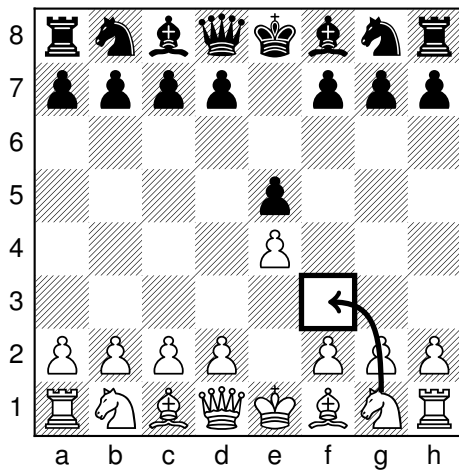
# Svar till övningarna



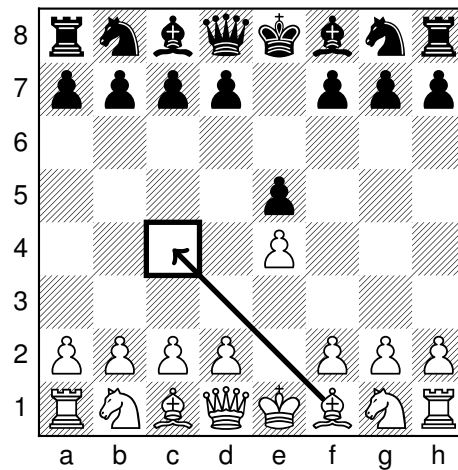
Ta1



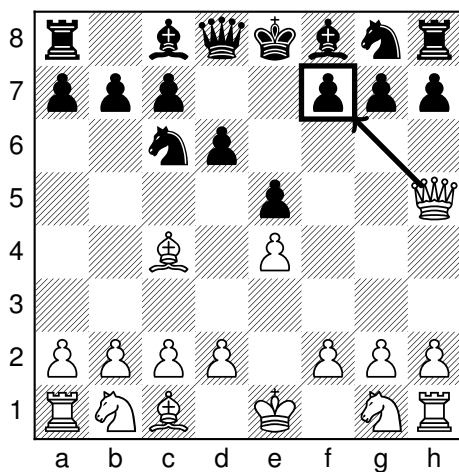
Txa4



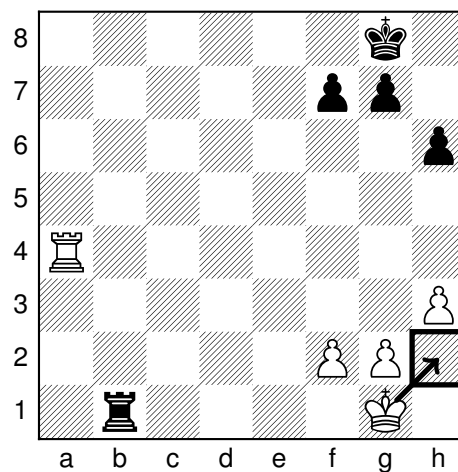
Sf3



Lc4



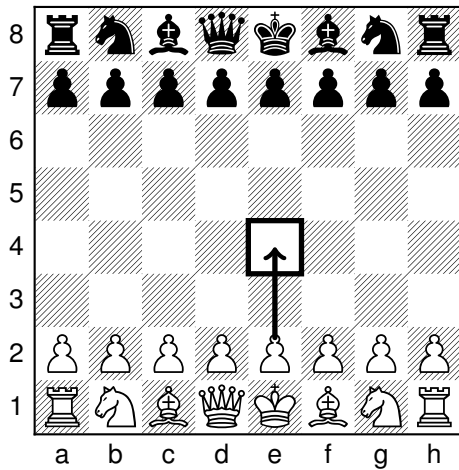
Dxf7#



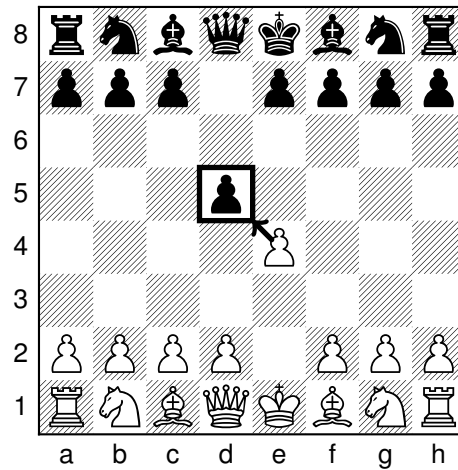
Kh2



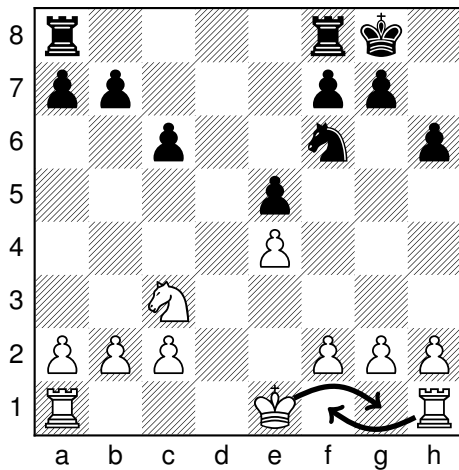
# Svar till övningarna



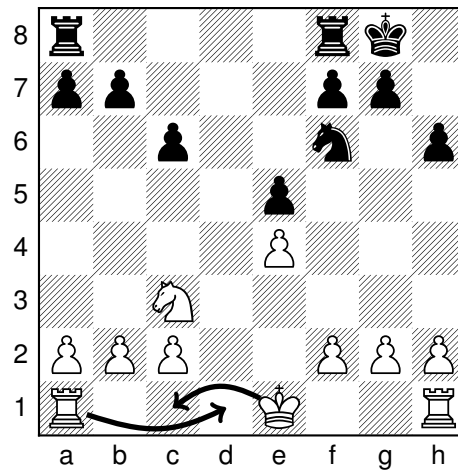
e4



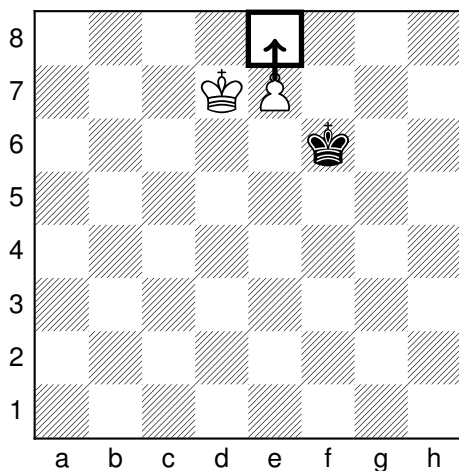
exd5



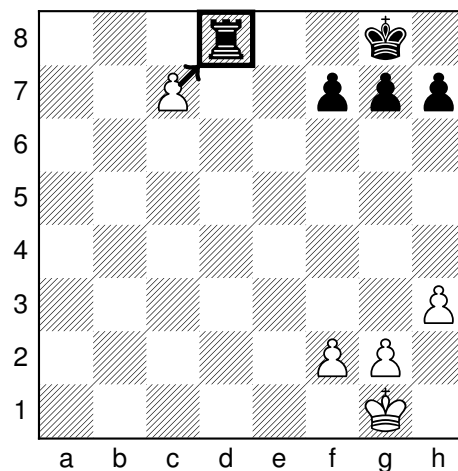
0-0



0-0-0



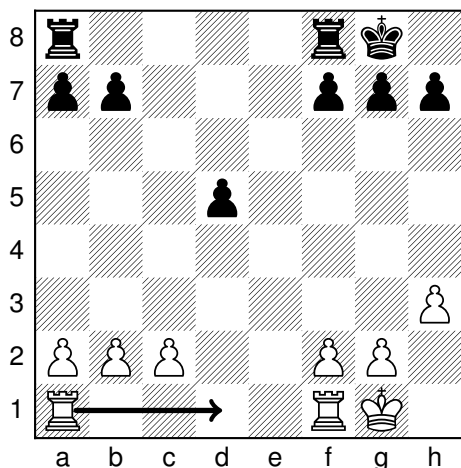
e8D



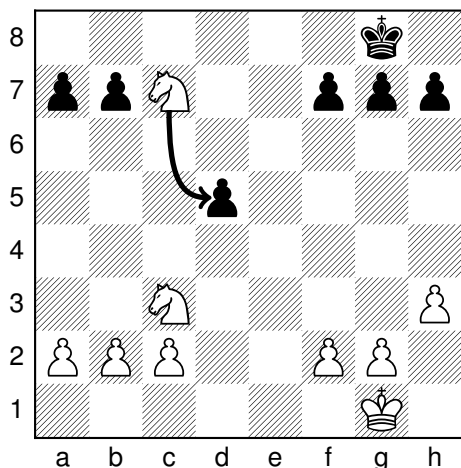
cxd8#

## Hur man skriver schackdrag (II)

Ibland måste man vara *extra tydlig*. Här har vit två torn som kan gå till d1. För att visa att det är tornet på a1 som flyttas skriver man **Tad1** (inte bara **Td1**). Det **a** man lägger till visar att det är tornet på *a-linjen* man flyttar.

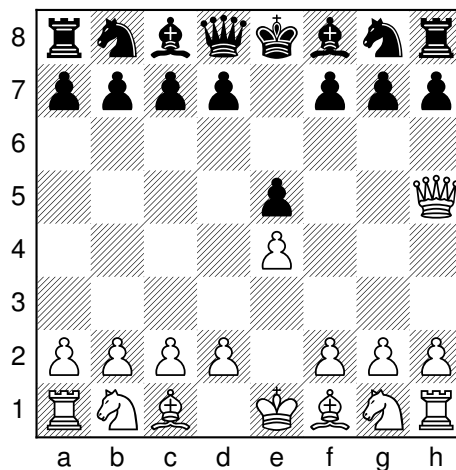


I följande ställning kan båda vita hästarna slå bonden på d5. Hur visar man att det är hästen på c7 som slår bonden på d5 och inte den på c3? **Sxd5** duger inte, och att skriva **Sxcd5** räcker inte heller eftersom båda hästarna står på c-linjen. Jo, här skriver man **S7xd5** för att visa att hästen på 7:e raden är den som flyttas.



I ett schackparti så skriver man vits och svarts drag efter varandra, och man skriver nummer på dragen.

1        e4        e5  
2        Dh5       Sc6

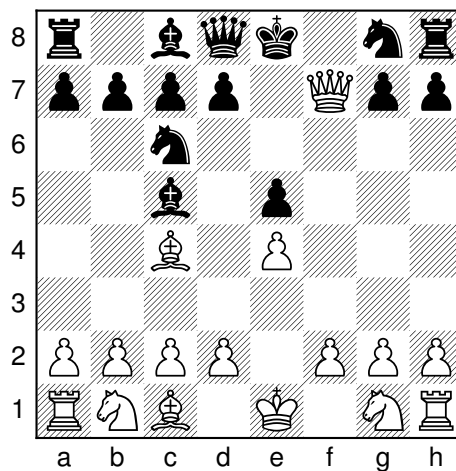


Vit hotar svarts bonde på e5.

2        ...       Sc6

De tre punkterna (...) visar att det är svarts tur att dra. Vit har ju redan gjort sitt andra drag.

3        Lc4       Lc5  
4        Dxf7#

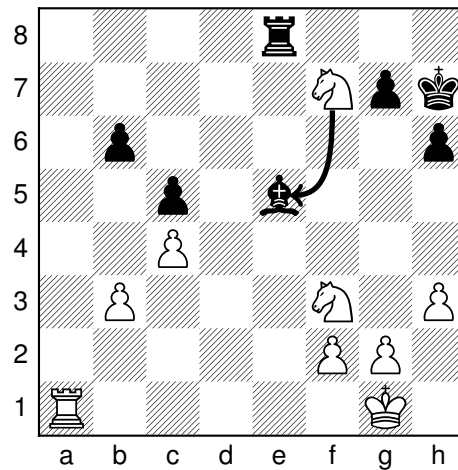
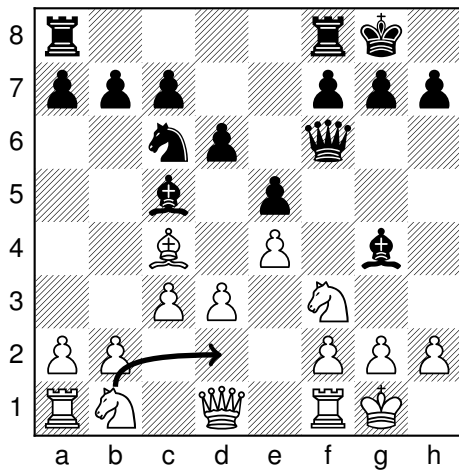
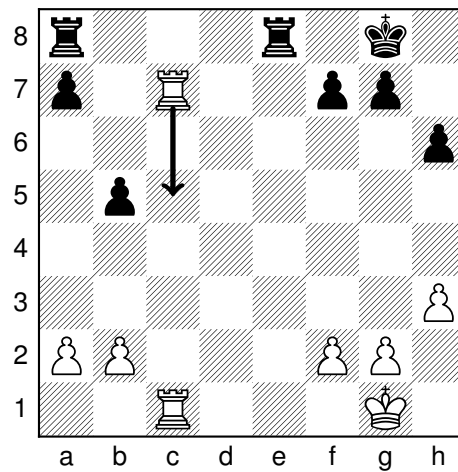
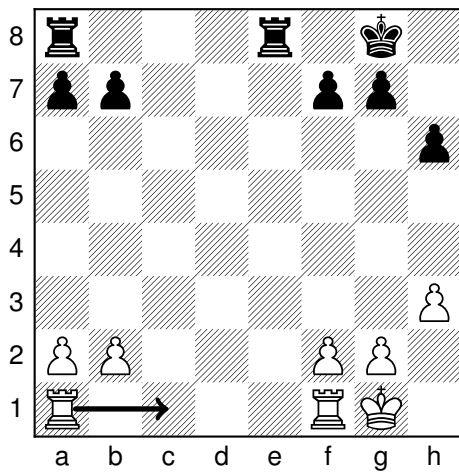


Ojdå, det blev ju skolmatt! Hela partiet skriver man alltså så här:

1        e4        e5  
2        Dh5       Sc6  
3        Lc4       Lc5  
4        Dxf7#

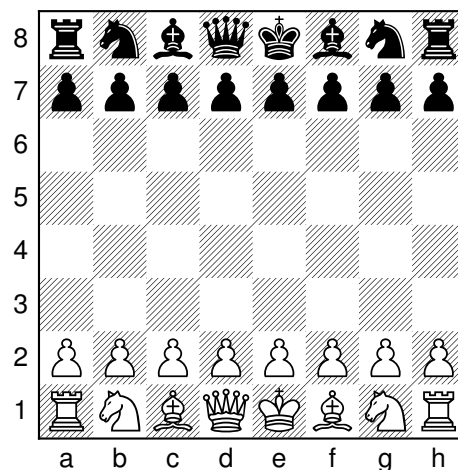
Nu kan du schackspråket. Dags för de sista övningarna!

## Övningar: Skriv vits drag på schackspråket!

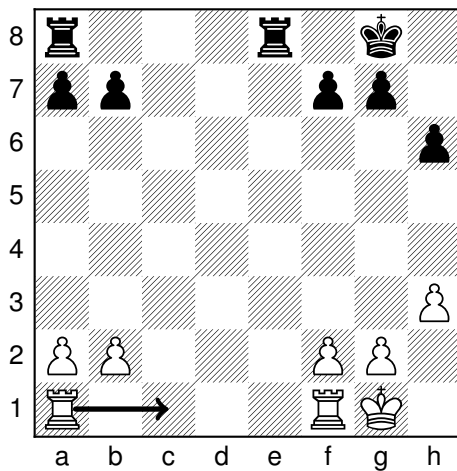


Hämta ett schackbräde och ställ upp pjäserna. Spela följande drag och kolla sedan i lösningarna att du ställt upp rätt ställning.

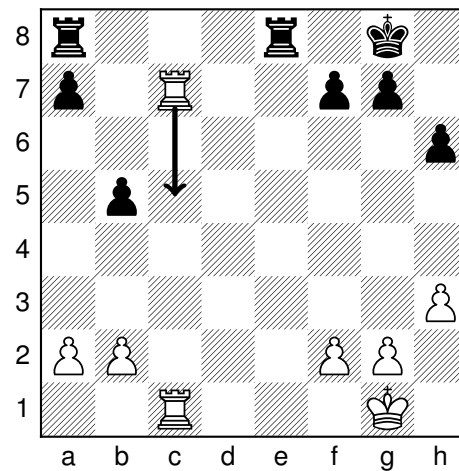
- |   |      |      |
|---|------|------|
| 1 | e4   | e5   |
| 2 | Sf3  | Sf6  |
| 3 | S×e5 | S×e4 |
| 4 | De2  | Sf6  |
| 5 | Sc6+ | Le7  |
| 6 | S×d8 |      |



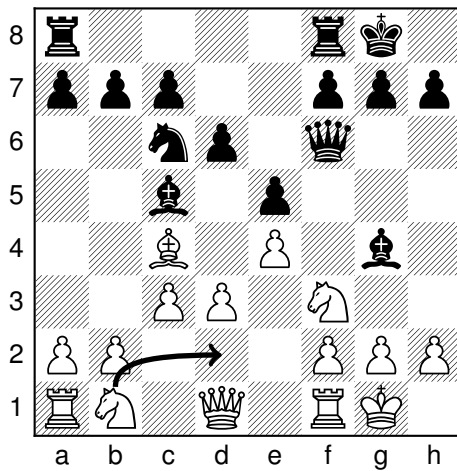
## Svar till övningarna



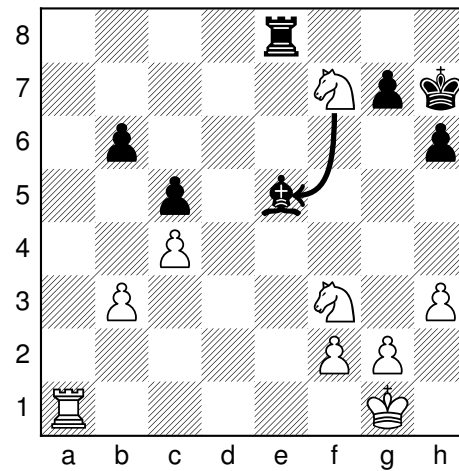
**Tac1**



**T7c5**



**Sbd2**



**S7xe5**

## Ryska fällan!

- |   |      |      |
|---|------|------|
| 1 | e4   | e5   |
| 2 | Sf3  | Sf6  |
| 3 | Sxe5 | Sxe4 |
| 4 | De2  | Sf6  |
| 5 | Sc6+ | Le7  |
| 6 | Sxd8 |      |

