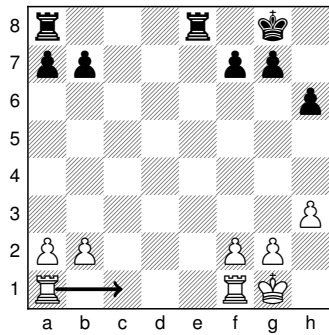
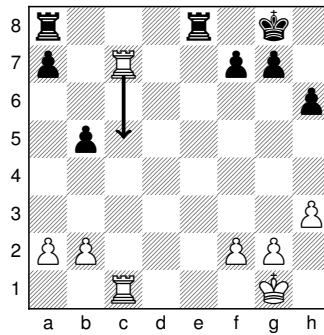


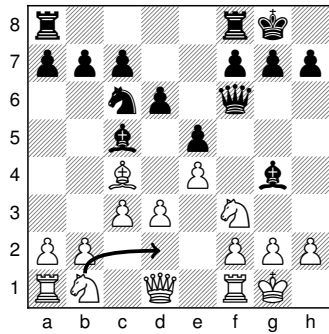
Svar till övningarna



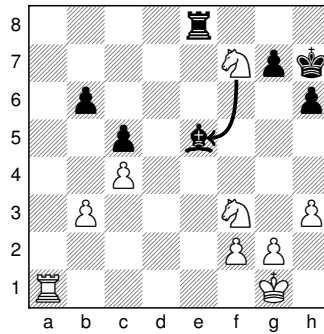
T1c1



T7c5



Sbd2



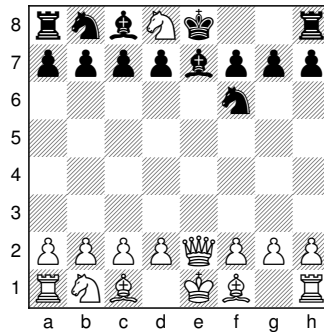
S7xe5

Schackborgarmärket

Lär dig schackspråket!

Ryska fällan!

- 1 e4 e5
- 2 Sf3 Sf6
- 3 Sxe5 Sxe4
- 4 De2 Sf6
- 5 Sc6+ Le7
- 6 Sxd8

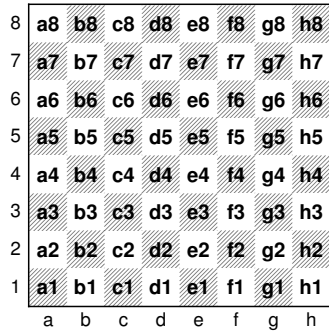


Namn: _____

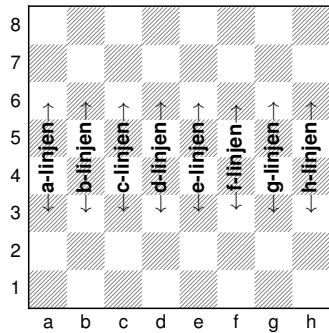
Lär dig schackspråket!

Rutornas namn

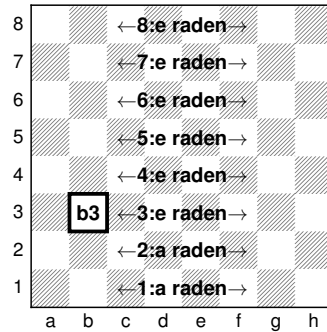
Varje ruta på schackbrädet har ett eget namn bestående av en bokstav och en siffra, tex **b3**.



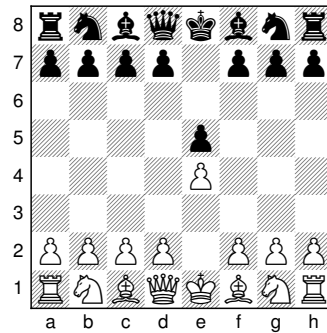
Det fungerar ungefär som husnumren på en gata. De olika *gatorna* har bokstavsnamn: *a-linjen*, *b-linjen*, och så vidare, och går nedifrån och upp.



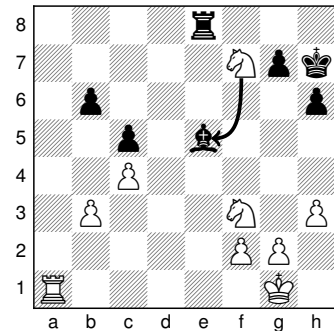
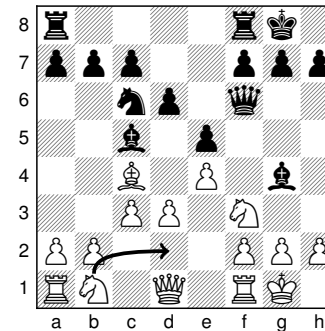
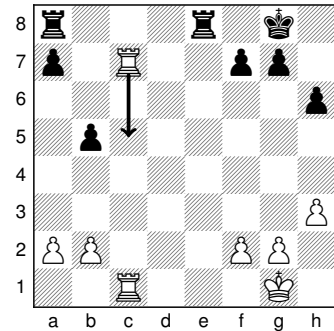
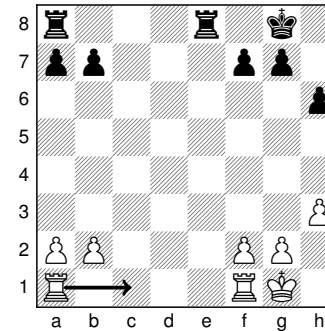
Och husnumren är de olika raderna som går från sida till sida (1:a raden, ...). **b3** är alltså 3:e rutan på b-linjen.



Vit ställer upp sina pjäser på rad 1 och 2, och svart på rad 7 och 8. Här har vit flyttat en bonde till ruta **e4** och svart en bonde till **e5**.

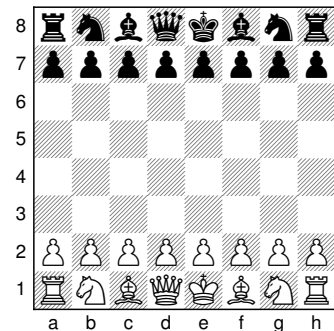


Övningar: Skriv vits drag på schackspråket!



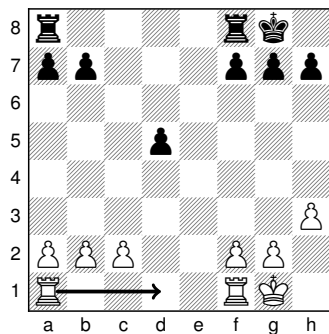
Hämta ett schackbräde och ställ upp pjäserna. Spela följande drag och kolla sedan i lösningarna att du ställt upp rätt ställning.

- 1 e4 e5
- 2 Sf3 Sf6
- 3 Sxe5 Sxe4
- 4 De2 Sf6
- 5 Sc6+ Le7
- 6 Sxd8

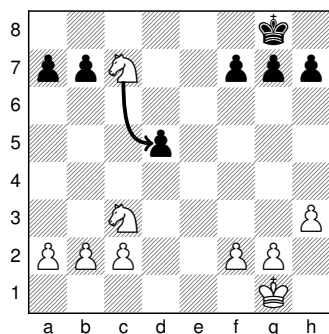


Hur man skriver schackdrag (II)

Ibland måste man vara *extra tydlig*. Här har vi två torn som kan gå till d1. För att visa att det är tornet på a1 som flyttas skriver man **Tad1** (inte bara **Td1**). Det **a** man lägger till visar att det är tornet på *a-linjen* man flyttar.

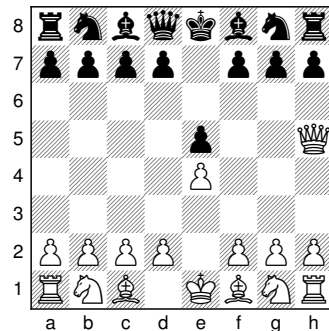


I följande ställning kan båda vita hästarna slå bonden på d5. Hur visar man att det är hästen på c7 som slår bonden på d5 och inte den på c3? **Sxd5** duger inte, och att skriva **Sexd5** räcker inte heller eftersom båda hästarna står på c-linjen. Jo, här skriver man **S7xd5** för att visa att hästen på 7:e raden är den som flyttas.



I ett schackparti så skriver man vits och svarts drag efter varandra, och man skriver nummer på dragen.

1 e4 e5
2 Dh5 Dh5

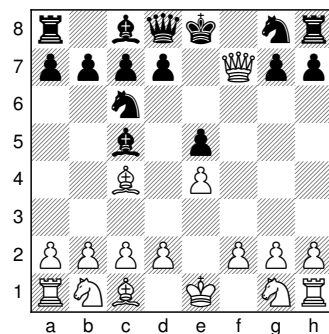


Vit hotar svarts bonde på e5.

2 ... Sc6

De tre punkterna (...) visar att det är svarts tur att dra. Vit har ju redan gjort sitt andra drag.

3 Lc4 Lc5
4 Dxf7#

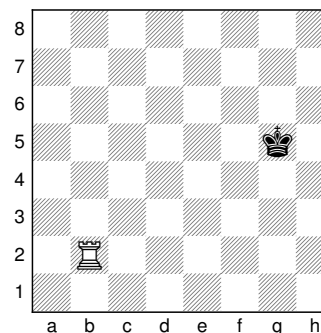


Ojdå, det blev ju skolmatt! Hela partiet skriver man alltså så här:

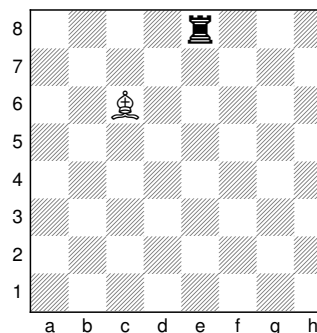
1 e4 e5
2 Dh5 Sc6
3 Lc4 Lc5
4 Dxf7#

Nu kan du schackspråket. Dags för de sista övningarna!

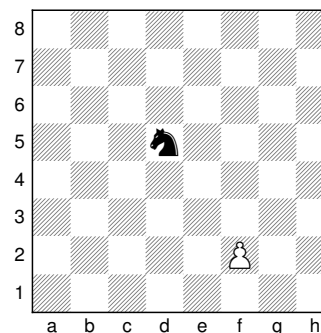
Övningar: Skriv namnet på rutan där pjäsen står!



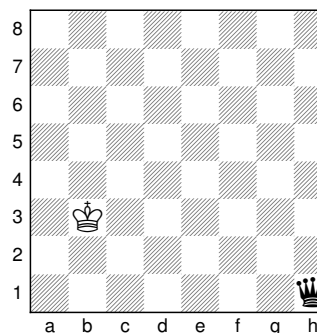
R = ___ K = ___



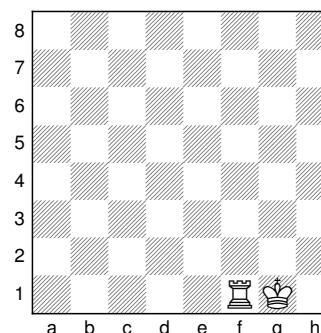
B = ___ R = ___



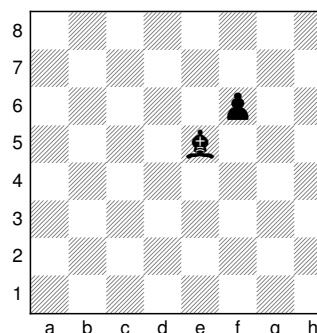
P = ___ N = ___



K = ___ Q = ___

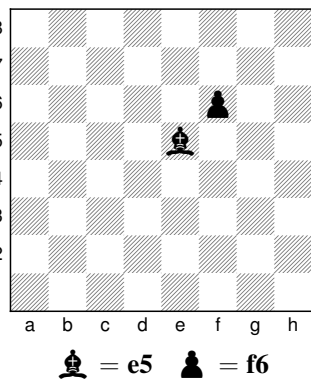
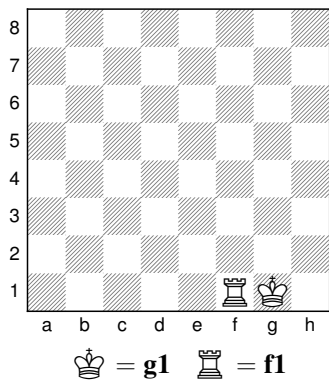
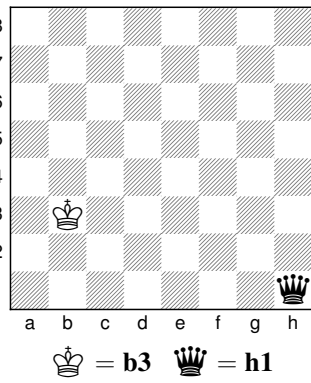
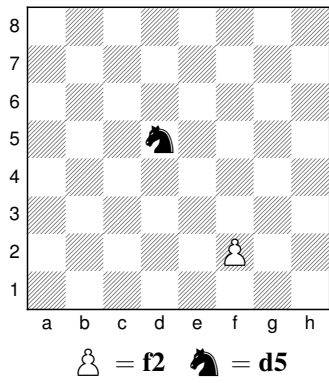
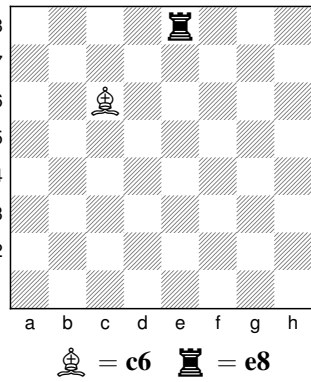
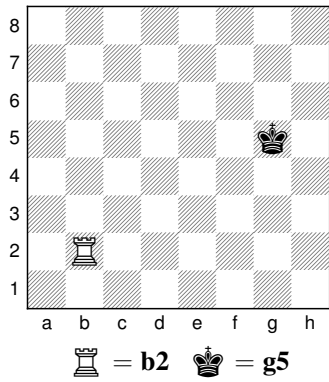


K = ___ R = ___

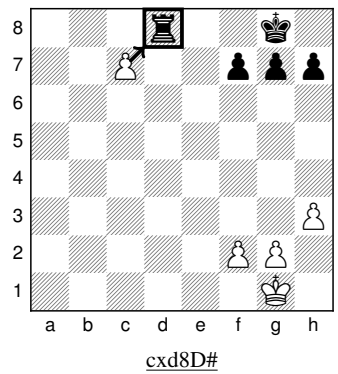
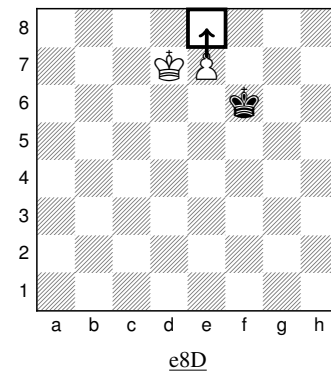
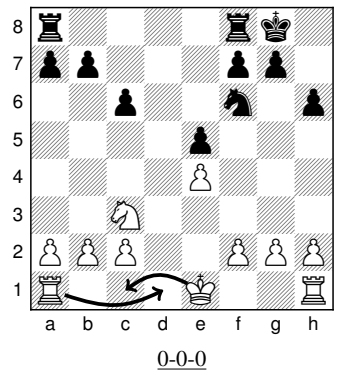
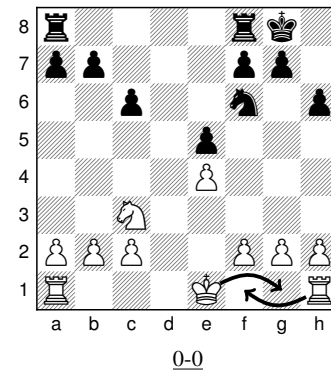
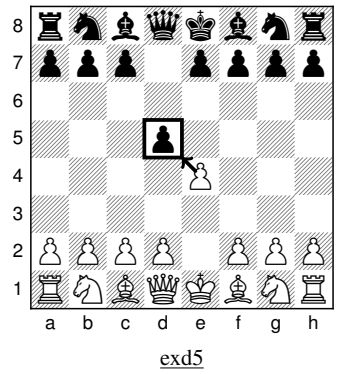
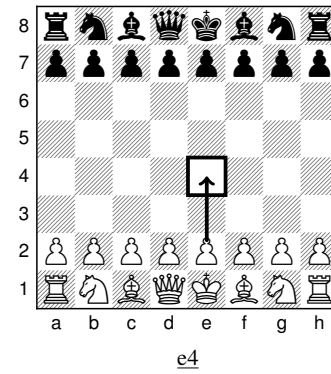


B = ___ P = ___

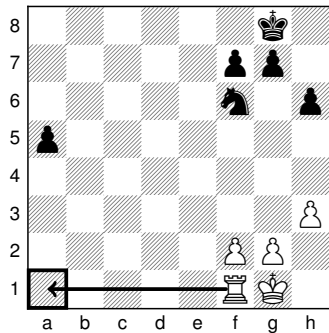
Svar till övningarna



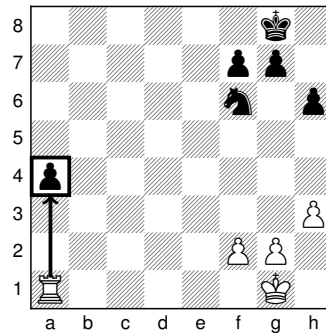
Svar till övningarna



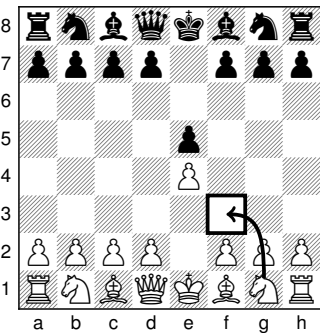
Svar till övningarna



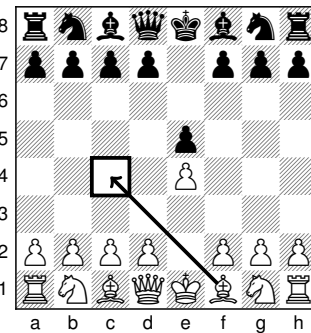
Ta1



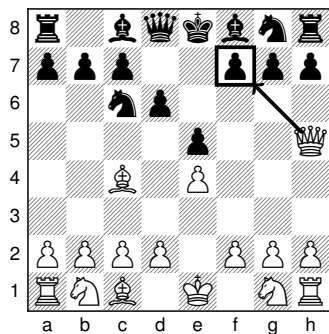
Txa4



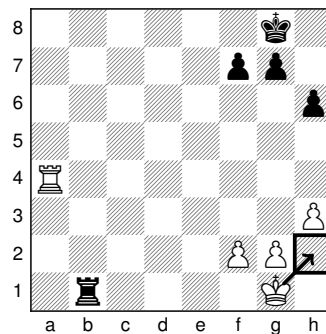
Sf3



Lc4



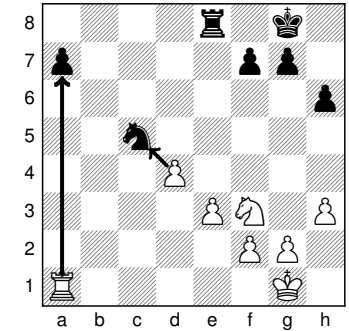
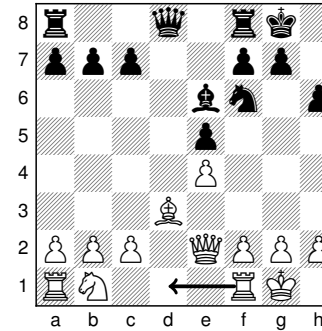
Dxf7#



Kh2

Hur man skriver schackdrag (I)

Med hjälp av schackspråket kan man skriva det drag man gör. Här går vit med ett **tor**n till ruta **d1**. På schackspråket skrivs detta **Td1**.



draget utfördes. Om bonden på d4 slår hästen på c5 skriver man alltså **dx**c5.

Här kommer en lista på specialdrag och specialtecken:

- x** Slår (tex **Sxf3**)
- +** Schack (tex **Te8+**)
- #** Matt (tex **Dg7#**)
- 0-0** Kort rockad
- 0-0-0** Lång rockad
- e.p.** En passant (tex **bx**a6 **e.p.**)
- D,T,S,L** Bondeförvandling (tex **c8D**)

Några exempel. Vit kan göra schack matt genom **Dg7#** eller **c8D#** (eller **c8T#**). Vit kan även schacka svart med **Te8+**, göra kort rockad, alltså **0-0**, eller slå a-bonden *en passant*, alltså **bx**a6 **e.p.**.

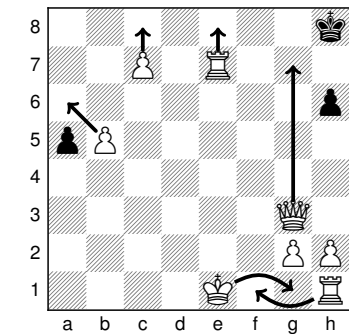
Man talar alltså om vilken pjäs man flyttar (**T** betyder **Torn**), och den ruta man går till (**d1**). Här ser du vilken bokstav som används för de olika pjäserna.

- K** Kung (**Kh1**, kung till h1)
- D** Dam (**Dg4**, dam till g4)
- T** Torn (**Te1**, torn till e1)
- L** Löpare (**Lb5**, löpare till b5)
- S** Springare (**Sc3**, häst till c3)

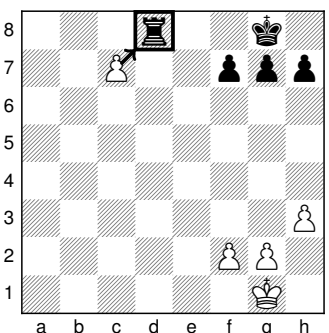
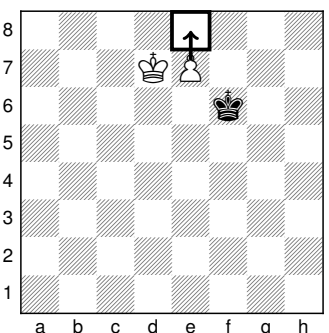
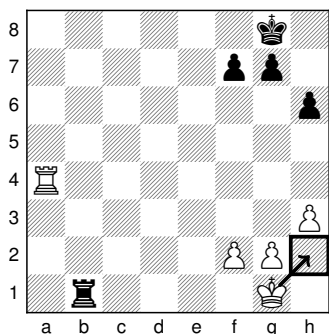
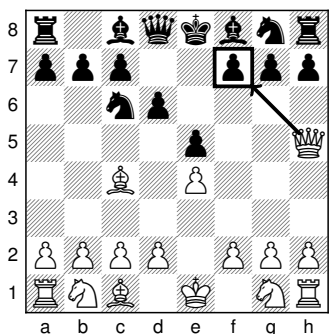
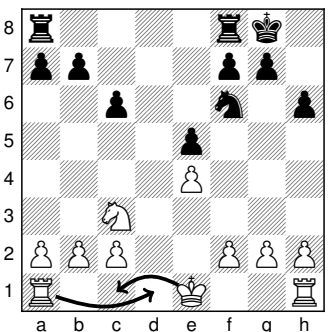
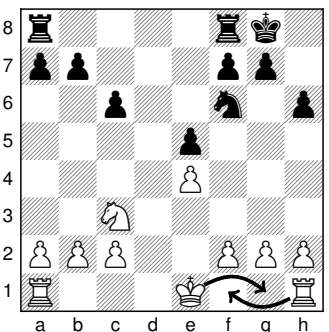
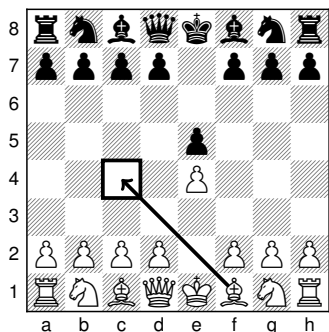
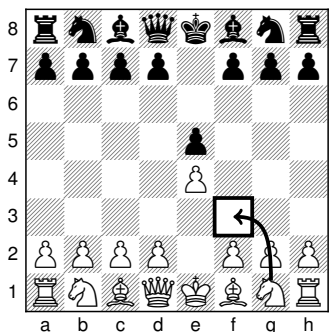
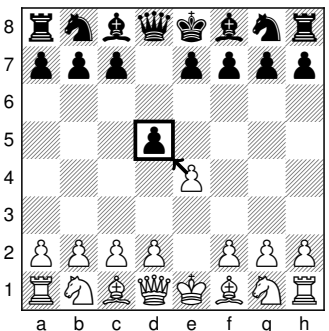
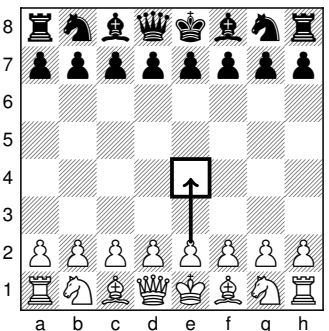
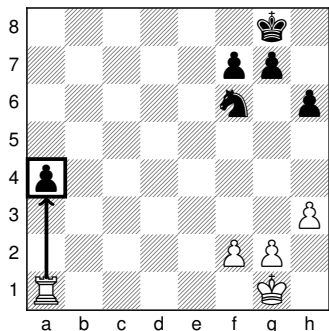
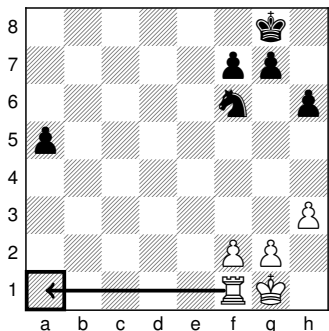
Observera att man använder stor bokstav för pjäserna.

Men *bonden* då? Jo, för bonden skriver man ingen egen bokstav, utan bara rutan den går till. Draget **a3** betyder alltså att en bonde flyttas till ruta a3.

Om man slår en pjäs så skriver man ett **x** mellan pjäs och ruta, tex **Txa7** om tornet slår bonden på a7. Om en *bonde* slår något så skriver man dessutom ut vilken linje bonden stod på innan



Övningar: Skriv vits drag på schackspråket!



_____ (Välj en dam)

_____ (Välj en dam)